

ワンプライス オーダーカーテン

ONE PRICE

LIETA

リエッタ

A

VOL.5



Lilycolor

「LIETA」はイタリア語で「楽しい、幸せ」を意味する
「Li eto」という言葉から生まれたオーダーカーテンブランドです。

LIETA は新たな暮らしのお手伝いをします。
あなた好みの空間に、自然を感じたり、
わくわくしたり、高級感に浸ってみたり、
カーテンで豊かな暮らしを叶えます。

あなた好みに自由なスタイルで空間づくりができるのがオーダーカーテン。
素材やテイストにこだわりのあるカーテンを取り揃え、
どのカーテンを選んでもお値段は変わりません。

暮らしに豊かな心地よさと楽しさをお届けする1冊です。

心地よい暮らしに
LIETA VOL.5



ワンプライス オーダーカーテン

ONE PRICE ORDER CURTAIN

LIETA

vol.5

Information

価格表・カーテンの発注方法 ————— P.1

Room Coordinate

4色から考えるコーディネート ————— P.3

Roll Screen

ロールスクリーン ————— P.9

Function

機能商品 ————— P.12

Drape

ドレープ ————— P.13

ドレープ / 遮光 ————— P.47

Lace

レース ————— P.97

Flat Liner / Select Tassel

フラットライナー / 選べるタッセル ————— P.107

Index

商品インデックス ————— P.109

Point

LIETAのポイント

1 選びやすいワンプライスのオーダーカーテン

ドレープ・レース・ロールスクリーン、それぞれが同一価格です。▶P.1価格表をご参照ください。

ドレープには
お好みのロープタッセルが選べます。

▶P.108をご参照ください。 シルキータイプから新色が出ました。



2 おすすめロールスクリーン

カーテンにコーディネートしやすいラインナップです。

3 オーダーカーテンのクオリティ

ジャストサイズ1cm単位オーダー … 窓のサイズや用途に合わせてカーテンをお作りできます。

形態安定を選べます … カーテンの綺麗なウェーブを保ちます。

後付け裏地 (フラットライナー)

お好みのカーテンに後付け裏地をオプションで選んでいただけます。

▶P.107をご参照ください。

ご家庭向きのベーシックな機能付きカーテン

全点ウォッシュابل・遮光カーテン・ミラーレース・遮熱レース、ベーシックな機能が揃っています。

4 QRコードから全点見られる施工写真

パソコンやスマートフォンから、ドレープ生地全点の施工写真をご確認いただけます。

カーテン着せ替えシミュレーション
COLOR VARIATIONS

パソコンやスマートフォンから
簡単にドレープ・シェード全色の
施工イメージが確認できます。



※画像はイメージです



こちらのQRコードから
簡単にアクセスできます。

Style & Price 価格表 (全て税抜/円)

Curtain

カーテン



形態安定縫製仕様 約1.5倍ヒダ (2つ山)

ドレープ ET101~ET230

(タッセルあり)

仕上り巾 使用中数	~100 1巾(片開き)	~200 2巾	~300 3巾	~400 4巾	~500 5巾	~600 6巾
仕上り丈 ~100	10,800	21,600	31,100	40,600	50,100	59,600
~120	12,000	23,900	34,700	45,400	56,100	66,800
~140	13,200	26,300	38,200	50,100	62,000	73,900
~160	14,400	28,700	41,800	54,900	68,000	81,100
~180	15,600	31,100	45,400	59,600	73,900	88,200
~200	16,800	33,500	48,900	64,400	79,900	95,300
~220	17,900	35,800	52,500	69,200	85,800	102,500
~240	19,100	38,200	56,100	73,900	91,800	109,600
~260	20,300	40,600	59,600	78,700	97,700	116,800
~280	21,500	43,000	63,200	83,400	103,700	123,900

※最大仕上りサイズ: 片開きはW300cmまで、両開きはW600cmまでとなります。
 ※1.5倍ヒダの形態安定について、プリーツ加工の特性上、カーテンを閉じた時に隙間が生じる場合がありますので、仕上り巾は余裕をもってご依頼ください。
 ※共生地タッセルまたはロープタッセルよりお選びいただけます。
 ご指定のない場合は共生地タッセルとなります。

レギュラー縫製仕様 約1.5倍ヒダ (2つ山)

レース ET231~ET248

(タッセルなし)

仕上り巾 使用中数	~100 1巾(片開き)	~200 2巾	~300 3巾	~400 4巾	~500 5巾	~600 6巾
仕上り丈 ~100	4,500	8,900	13,300	17,700	22,100	26,500
~120	5,100	10,100	15,200	20,200	25,200	30,300
~140	5,700	11,400	17,100	22,700	28,400	34,100
~160	6,300	12,600	18,900	25,200	31,500	37,800
~180	7,000	13,900	20,800	27,800	34,700	41,600
~200	7,600	15,200	22,700	30,300	37,800	45,400
~220	8,200	16,400	24,600	32,800	41,000	49,200
~240	8,900	17,700	26,500	35,300	44,100	53,000
~260	9,500	18,900	28,400	37,800	47,300	56,700
~280	10,100	20,200	30,300	40,400	50,400	60,500



Plain Shade

プレーンシェード

style no.60

ドラム式

コード式 価格	=	ドラム式 価格	-	3,000円
(最大仕上り巾240cm)				



Roll Screen

ロールスクリーン

style no.01

スプリングタイプ
チェーンタイプ

ドレープ ET101~ET230

		ドラム式					ドラム式のみ		
		コード式 = 下記価格 - 3,000円							
仕上り巾		30~45	~90	~140	~190	~240	~290	~340	~390
仕上り丈	50~100	20,600	25,700	31,000	40,400	46,200	51,800	61,600	67,200
	~140	22,900	28,100	33,600	44,400	50,600	56,400	67,600	73,300
	~180	25,000	30,400	36,100	48,500	54,800	60,700	73,300	79,200
	~220	27,200	32,800	38,700	52,500	59,100	65,200	79,200	85,200
	~260	29,400	35,100	41,300	56,500	63,400	69,500	85,300	91,100
	~300	31,600	37,400	43,900	60,600	67,700	74,000	91,000	97,300

※ドラム式: 仕上り巾39cm以下の場合、仕上り丈は200cmまでとなります。

レース ET231~ET247

		ドラム式					ドラム式のみ		
		コード式 = 下記価格 - 3,000円							
仕上り巾		30~45	~90	~140	~190	~240	~290	~340	~390
仕上り丈	50~100	18,000	23,100	28,300	35,100	41,000	46,500	53,700	59,200
	~140	19,300	24,600	30,000	37,400	43,600	49,300	57,000	62,700
	~180	20,600	26,000	31,700	39,700	46,000	51,900	60,100	66,000
	~220	21,900	27,500	33,400	41,900	48,500	54,700	63,400	69,400
	~260	23,200	28,900	35,100	44,200	51,100	57,200	66,800	72,600
	~300	24,600	30,400	36,800	46,500	53,600	60,000	69,900	76,100

※ドラム式: 仕上り巾39cm以下の場合、仕上り丈は200cmまでとなります。

ET251R~ET258R, ET259R~ET266R

		スプリング・チェーンタイプ共通				
仕上り巾		25~49	~80	~120	~160	~200
仕上り丈	30~49	14,100	15,900	17,900	18,900	20,900
	~80	14,600	16,500	18,500	20,500	22,500
	~120	15,700	18,400	20,500	22,700	24,500
	~160	16,800	20,300	22,500	24,800	27,200
	~200	17,900	22,200	24,500	27,000	29,600
	~250	19,500	25,000	27,800	30,600	33,500
	~300	21,100	27,800	31,000	34,100	37,300
	~350	22,200	29,700	33,200	36,600	39,900
	~400	23,300	31,600	35,400	38,900	42,500
	~450	—	33,700	38,700	43,600	47,100

※スプリングタイプは の範囲内のみ製作可能。

※スプリングタイプの製作可能な幅: 高さの比率は1:4以下

ただし幅645mm以下は1:3以下

※チェーンタイプの製作可能な幅: 高さの比率は1:8以下

How to Order

カーテンの発注方法

1 カーテンor シェードを選ぶ



or



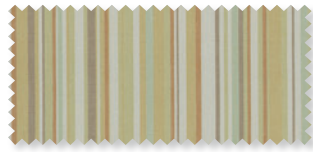
Point

ベランダなど出入りする窓には、開閉が楽なカーテンがおすすめです。窓周りをスッキリ見せたいときには、シェードがおすすめです。

2 生地を選ぶ



ドレープ ET101~ET147



ドレープ(遮光) ET148~ET230



レース ET231~ET248

光や視線を遮りたいお部屋には遮光カーテンがおすすめです。

※QRコード(扉ページ)から色違いの施工イメージも確認できます。

3 サイズを測る (※詳しくはスタイル&ガイドP.29・30をご参照ください)

4 ヒダの種類を選ぶ



約1.5倍ヒダ 2つ山

こちらが標準となります。ドレープは形態安定仕様、レースはレギュラー仕様です。

Option

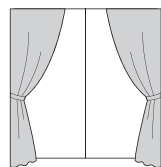


約2倍ヒダ 3つ山
オーダーカーテンならではの縫製で、高級感のある仕上がりに。



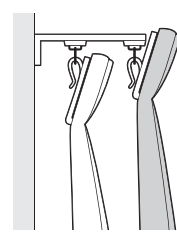
約1.1~1.3倍 フラット
柄を見せたい場合や、すっきりシンプルに見せたい場合におすすめです。

5 開き方・吊り方を選ぶ

両開き
(2枚1組)片開き
(1枚)

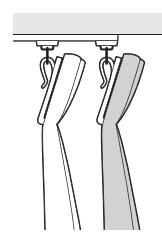
● 機能性レールの場合

正面付け



A フック B フック

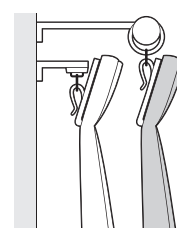
天井付け



A フック A フック

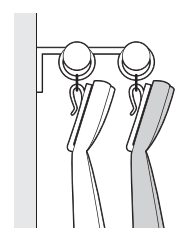
● 装飾レールの場合

段差タイプ



B フック A フック

水平タイプ



A フック A フック

6 裏地を選ぶ (※詳しくはP.107をご参照ください) オプションで裏地を付けられます。お好みのカーテンに遮光機能をプラス。

7 タッセルを選ぶ (※詳しくはP.108をご参照ください)

LIETA vol.5

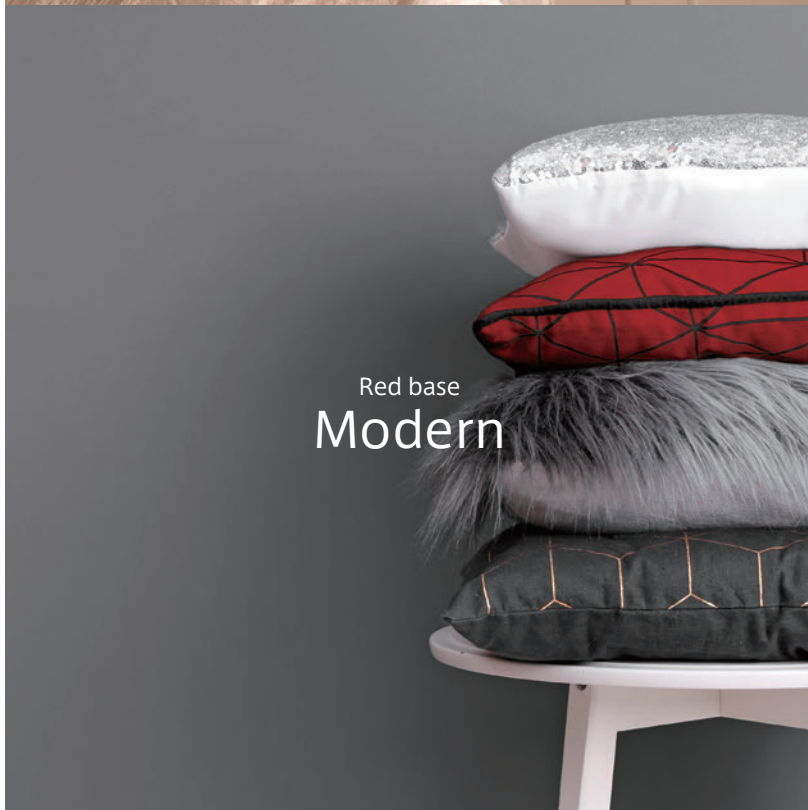
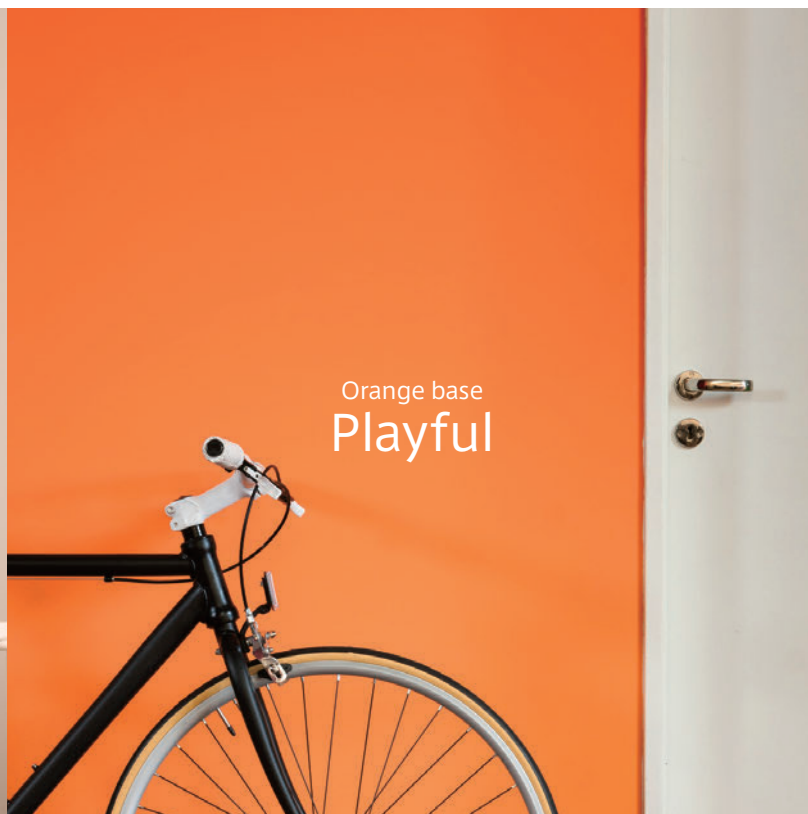
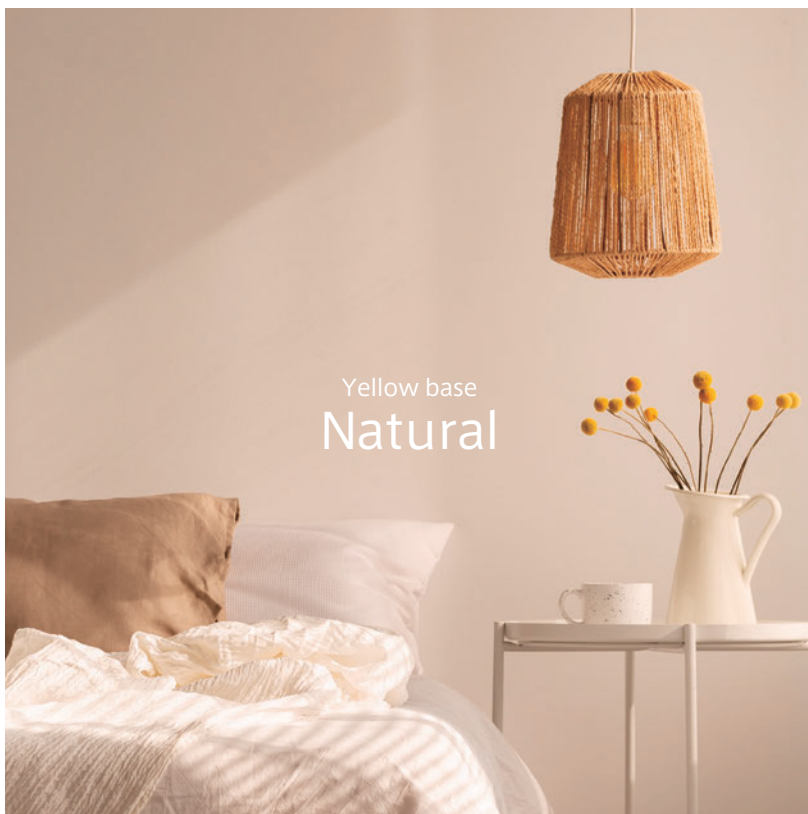
床色から考える

Room Coordinate

壁紙やカーテンを選ぶとき、お悩みはありませんか？

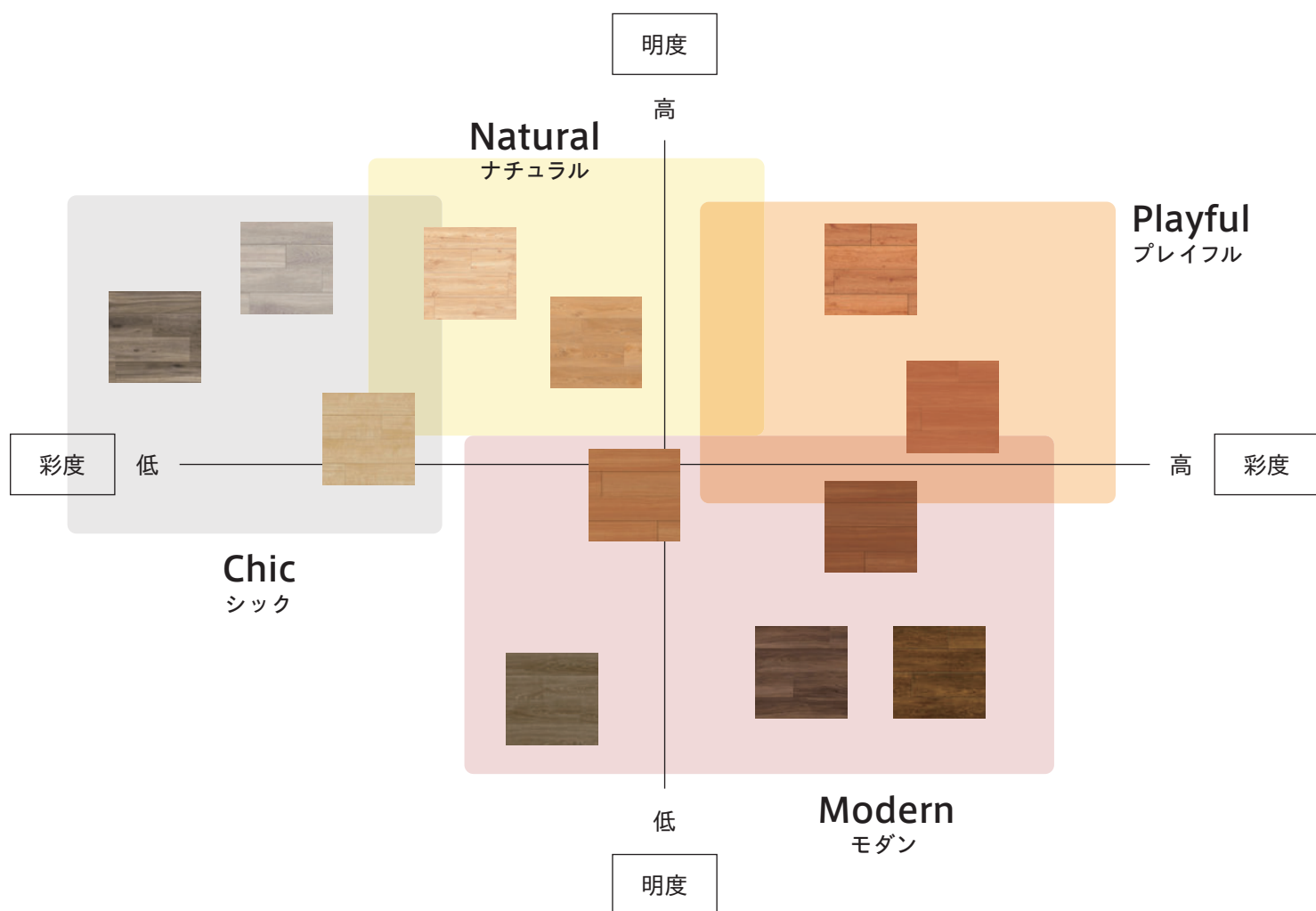
自信がないまま、壁紙やカーテンを選んでないでしょうか。
インテリアの色を整えることで、美しくまとまりワンランク上の空間をつくることができます。
好きな色、柄に囲まれた居心地のいい空間づくりのヒントに。

アドバイザー
色彩塾 勝馬ちなつ



フローリングイメージマップ

床材の色によってインテリアスタイルが変わる！



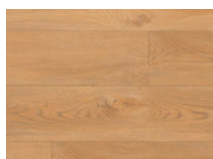
コーディネートポイント

住宅の内装は床材から決めていくことが多い中、床材に合わせて壁紙やカーテンをコーディネートするので「床の色を何にするのか」がインテリアスタイルを決める鍵となります。

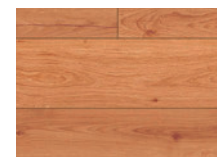
床材の色を基軸とし、色軸にあったインテリアスタイルでコーディネートしてみましょう。

Natural ナチュラル P.5

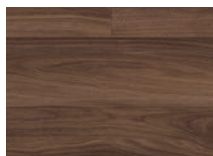
オークやメープルなどの始まりの色がイエローで、比較的明るい色調が多い。

**Playful** プレイフル P.6

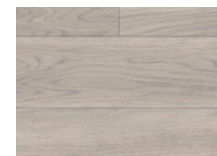
チェリーやマホガニーなどの始まりの色がオレンジでミディアムな色調が多い。

**Modern** モダン P.7

ウォールナットなど、始まりの色がレッドで、ダークな色調が多い。

**Chic** シック P.8

最近は、グレイッシュな材料が増え、グレー軸も人気。グレーにもいろんな色味があります。





ドレープ / ET101 レース / ET247 プレーンシェード / 60-ET101

Yellow base

Natural ナチュラル

マットな質感

柔らかさ

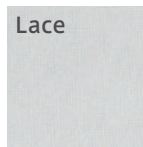
自然素材

- 自然を感じられるインテリア。
- 自然のやさしさを感じるやすらぎのインテリア。
- 心なごむナチュラルカラーでまとめた統一感のある空間です。

カーテン

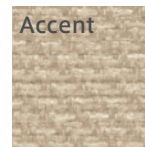


Drape

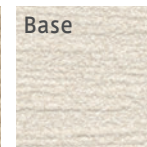


Lace

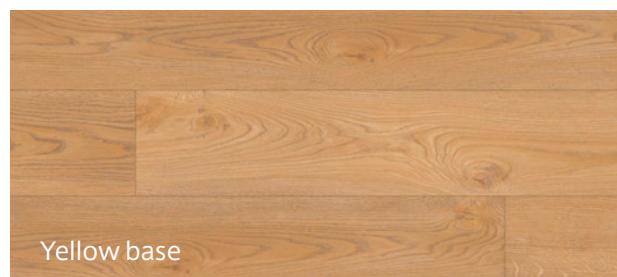
壁



Accent



Base



Yellow base



ドレープ / ET107 レース / ET244 ダブルシェード(プレーン+プレーン) / 65-ET107+ET244

Orange base

Playful プレイフル

シンプルなフォルム

クリアな質感

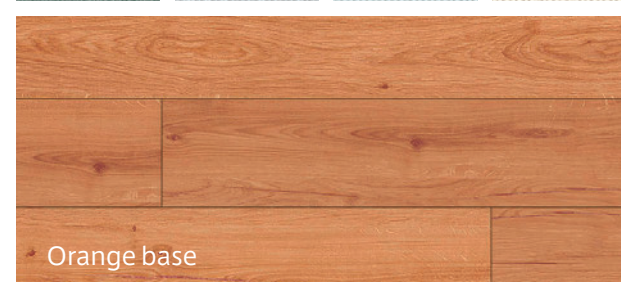
平滑なテクスチャー

- 遊び心のあるインテリア。
- カラーで遊ぶインテリア。
- 個性的なパターンが空間を楽しく演出します。

カーテン



壁





ドレープ / ET202 レース / ET243

Red base

Modern モダン

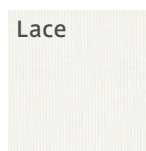
幾何学的

硬質素材

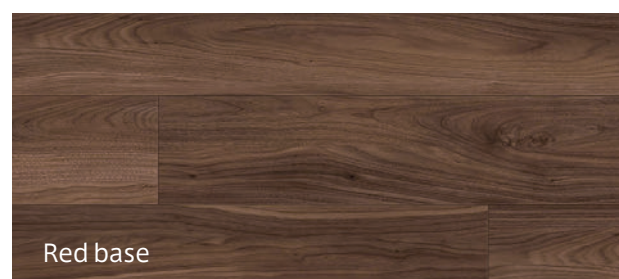
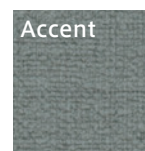
艶感

- クールで高級感のあるインテリア。
- 色を使わずモノトーンでまとめたすっきりとしたインテリア。
- 空間の中でコントラストをつけるのがポイントです。

カーテン



壁





ドレープ / ET124 レース / ET232 ロールスクリーン / 01-ET256R

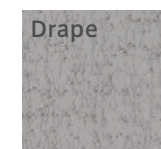
Gray base

Chic シック

柔らかさ 凹凸のあるテクスチャー シャビー

- ☑ 上質で洗練されたインテリア。
- ☑ 落ち着きのあるワントーンコーディネートインテリア。
- ☑ グレイッシュな床に壁・カーテンを同一色相でまとめており、微妙な色合いと上質な素材感がワンランク上の空間を演出しています。

カーテン



Drape



Lace

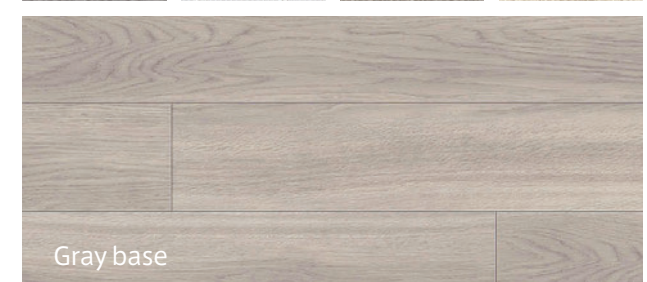
壁



Accent



Base



Gray base

Roll Screen

ロールスクリーン

すっきりシンプルな印象のロールスクリーン。

インテリアや用途に合わせて選べるベーシックなラインナップです。



ロールスクリーン / 01-ET252R (部材色: ベージュ) ドレープ / ET101



ロールスクリーン / 01-ET265R ドレープ / ET127 レース / ET233

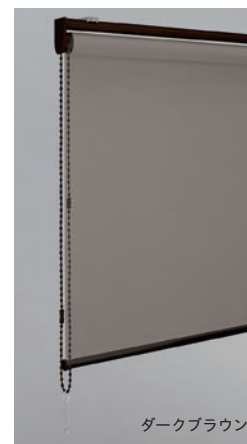
ET251R~ET258R、ET259R~ET266R

		スプリング・チェーンタイプ共通				
仕上り巾		25~49	~80	~120	~160	~200
仕上り丈	30~ 49	14,100	15,900	17,900	18,900	20,900
	~ 80	14,600	16,500	18,500	20,500	22,500
	~120	15,700	18,400	20,500	22,700	24,500
	~160	16,800	20,300	22,500	24,800	27,200
	~200	17,900	22,200	24,500	27,000	29,600
	~250	19,500	25,000	27,800	30,600	33,500
	~300	21,100	27,800	31,000	34,100	37,300
	~350	22,200	29,700	33,200	36,600	39,900
	~400	23,300	31,600	35,400	38,900	42,500
	~450	—	33,700	38,700	43,600	47,100

※スプリングタイプは の範囲内のみ製作可能。
 ※スプリングタイプの製作可能な幅：高さの比率は1：4以下
 ただし幅645mm以下は1：3以下
 ※チェーンタイプの製作可能な幅：高さの比率は1：8以下

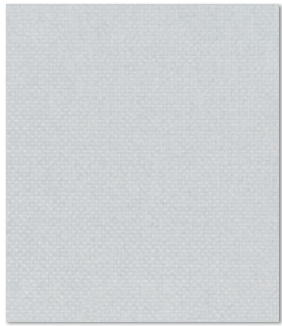
部材の色が選べます

部材の色は、マットホワイト・ベージュ・ダークブラウン・ブラックの中からお選びください。(ご指定がない場合は、マットホワイトになります。)

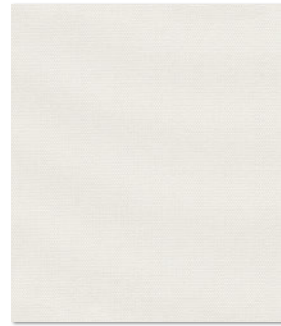




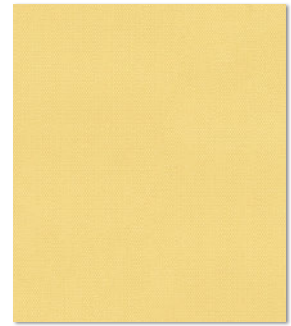
ET251R



ET255R



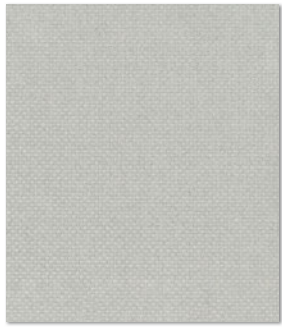
ET259R



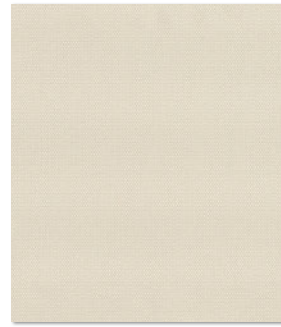
ET263R



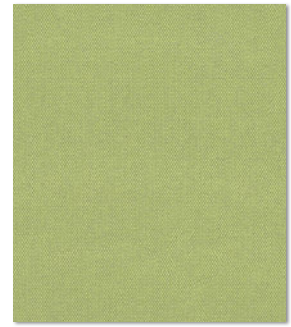
ET252R



ET256R



ET260R



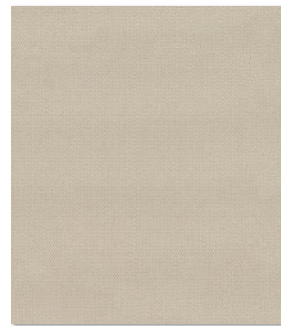
ET264R



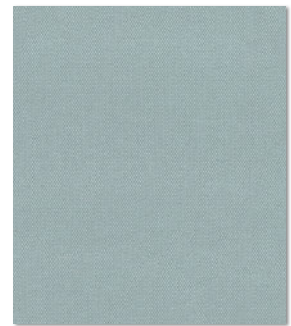
ET253R



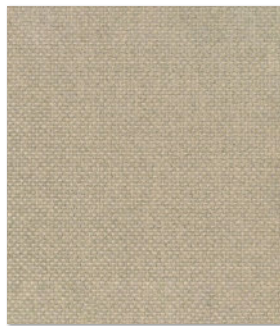
ET257R



ET261R



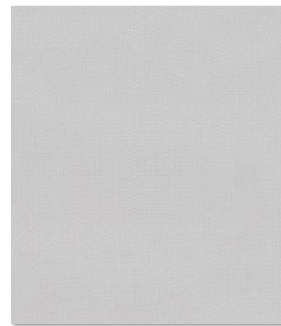
ET265R



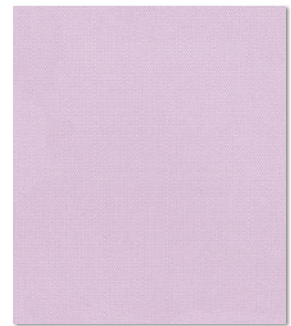
ET254R



ET258R



ET262R



ET266R

ET251R～ET258R

組 成：ポリエステル100% ■裾部仕様：ウエイトバー露出仕様

※はたきなどでホコリを払ってください。
水拭きをするとシミになりますので、ご注意ください。

FUNCTION



ET259R～ET266R

組 成：ポリエステル100% ■裾部仕様：ウエイトバー生地巻き込み仕様

※生地を取外して、洗濯機などで水洗いができます。
ただし、漂白剤は使用できません。乾かす時は自然乾燥させてください。

FUNCTION





01-ET254R (部材色：ダークブラウン)



01-ET263R (部材色：マットホワイト)



01-ET257R (部材色：ブラック) ※プルハンドルはオプションです

窓周り以外にも、お部屋の間仕切りや
収納棚・押し入れの目隠しとしても活用できます。



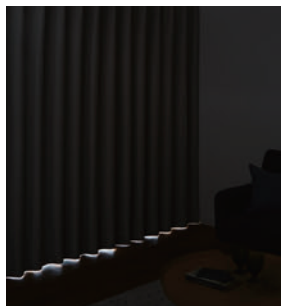
01-ET265R (部材色：マットホワイト)

Function 機能商品



遮光

昼間の太陽を遮り、夜間の光漏れを防ぎます。



遮光1級



遮光2級



遮光3級



非遮光

プライバシー レースの場合

プライバシー保護の効果をカーテンの遮光率をもとに、商品サンプルの下に表示しています。

※あくまでご購入の際の参考目安として表示しています。

自社基準

- 商品全点の遮光率 (JIS L 1055 A法) を基準に生地規格も含め判別。
- レースは昼間の室内の見え方や、ミラーレースなど反射で室内が見えにくくなる規格商品。
- 上記2項目を基準にレースは **プライバシー①～③** の3段階に分類。

プライバシー①…遮光率70%以上

見えやすい 1 見えにくい



プライバシー②…遮光率50%以上～70%未満

見えやすい 2 見えにくい



プライバシー③…遮光率50%未満

見えやすい 3 見えにくい



※ 遮光率が高いほどプライバシー性能は高くなります。また、反射面を有することでもプライバシー性能は高くなります。
※ 施工写真は参考写真であり目安の一例です。実際は生地ごとに内外からの見え方が変わりますので商品ごとに確認することをお勧めします。



ウォッシュャブル

ご家庭の洗濯機で丸洗いができます。全点对応しています。



遮熱

暑い日差しを遮り、お部屋の温度の上昇を抑えます。



ミラー (レース全点)

窓から差し込む光を取り入れながら、昼間の外からの視線を遮ります。

Other



防災

消防法施行規則に基づく防災性能試験に適合した製品に表示しています。



UVカット

紫外線カット効果が70%以上の薄地商品に表示しています。



超耐光 (レース全点)

日焼けに強く白さを保つカーテンです。



防汚

洗濯時に汚れが落ちやすい、SR (soil release) 商品に表示しています。



花粉キャッチ

室内に舞う花粉やホコリをキャッチし、お洗濯で落とせます。

※詳しくは、スタイル&ガイド 機能説明P.25～27、商品データP.31・32をご参照ください。

ラグジュアリーな質感と美しいドレープの陰影が上質な空間を演出します。

Basic & Luxe

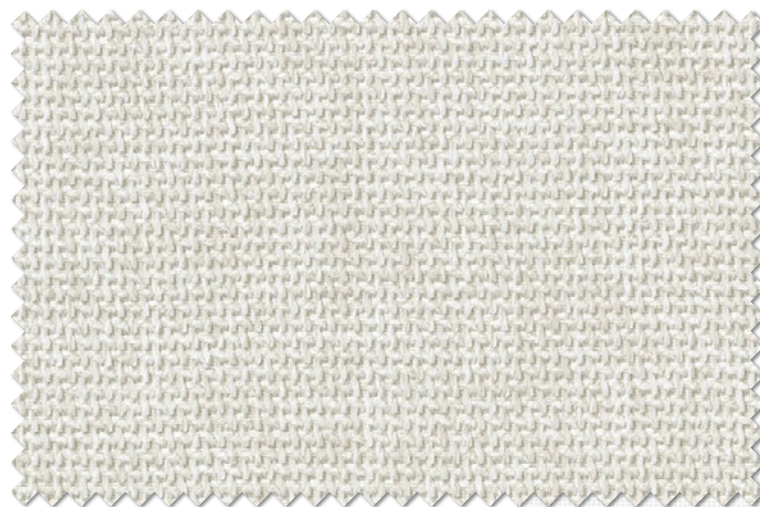
ドレープ
レース



ドレープ / ET101 レース / ET247 タッセル / RT7 ダブルシェード(プレーン+プレーン) / 65-ET101+ET247



ダブルシェード(プレーン+プレーン) / 65-ET102+ET242



ET 102*



コーディネートレース
ET 242 P.102参照



ET 101*



おすすめタッセル
RT 7 ベージュ P.108参照



コーディネートレース
ET 247 P.106参照



ET 101・ET 102

生地巾: 150cm
リピート: ♯ - cm ↔ - cm
組成: ポリエステル100%

寸法変化率: 水洗い ♯ - 0.5% ↔ - 0.3%
ドライ ♯ - 0.7% ↔ - 0.5%
取扱い表示: リー-30

STYLE MARK



FUNCTION

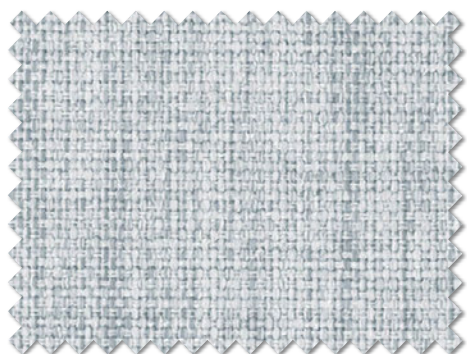




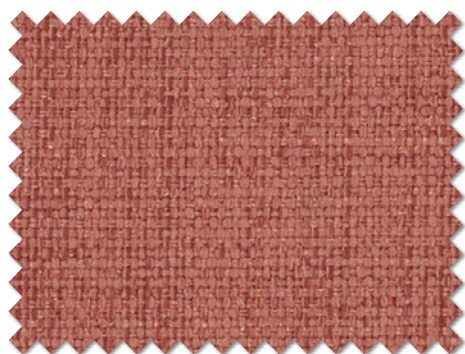
ET 103 *



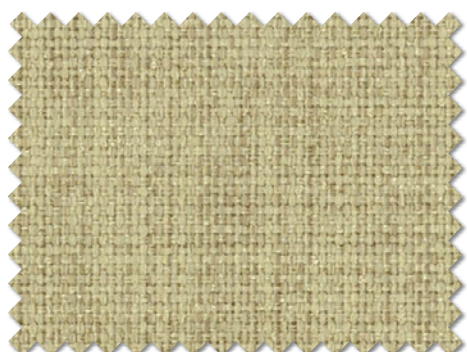
ET 106 *



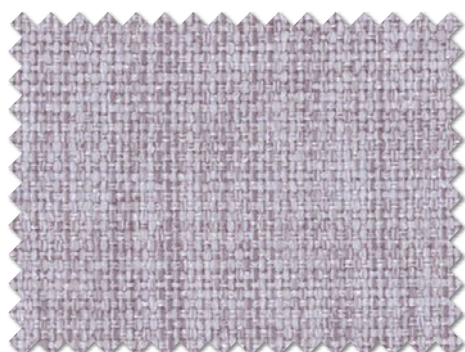
ET 104 *



ET 108 *



ET 105 *



ET 109 *



ET 103 ~ ET 109

生地巾: 150cm
 リビート: ↓ - cm ↔ - cm
 組成: ポリエステル100%

寸法変化率: 水洗い ↓ - 0.5% ↔ 0.2%
 ドライ ↓ - 1.0% ↔ - 0.2%
 取扱い表示: リー30

STYLE MARK



FUNCTION



多彩なカラーから選べる無地カーテンで理想の空間を実現。

Color & Basic

Drape ヌーン

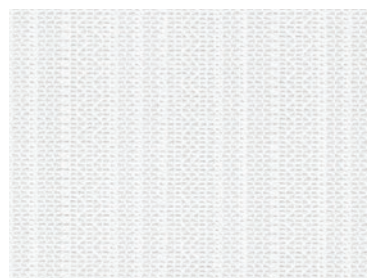


ドレープ / ET107 レース / ET244 ダブルシェード(プレーン+プレーン) / 65-ET107+ET244

おすすめタッセル
RT8 ブルーグリーン P.108参照



コーディネートレース
ET244 P.103参照



ET107*

爽やかな光を通す麻のような風合い。ナチュラルな空間に合う生地です。

Linen-like & Plain

Drape ヌーン



ドレープ / ET111 レース / ET245



ダブルシェード(プレーン+プレーン) / 65-ET110+ET231



ET110*



コーディネートレース
ET231 P.97参照



ET111*



おすすめタッセル
RT7 ペーージュ P.108参照



コーディネートレース
ET245 P.104参照

ET110・ET111

生地巾: 150cm
リピート: ↑ - cm ↔ - cm
組成: ポリエステル100%

寸法変化率:
水洗い ↓ - 0.2% ↔ - 0.3%
ドライ ↓ - 0.5% ↔ - 0.5%

取扱い表示: リー30

※素材の特性上、
生地表面にネップまたはフシ糸がでる事があります。

STYLE MARK



FUNCTION



デニム調のドレープは、軽量でお手入れが簡単。かすれた表情が空間に抜け感を演出します。

Denim & Plain

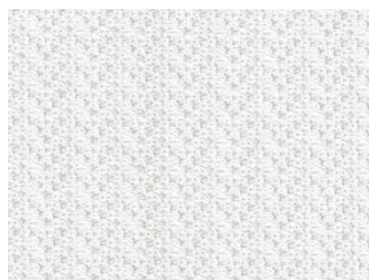
Drape ヌーン



ドレープ / ET115 レース / ET237



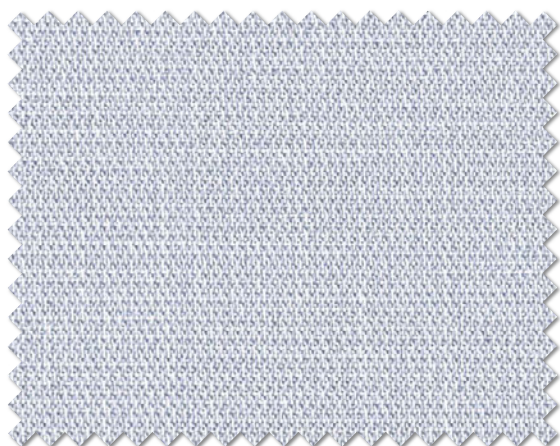
ET115



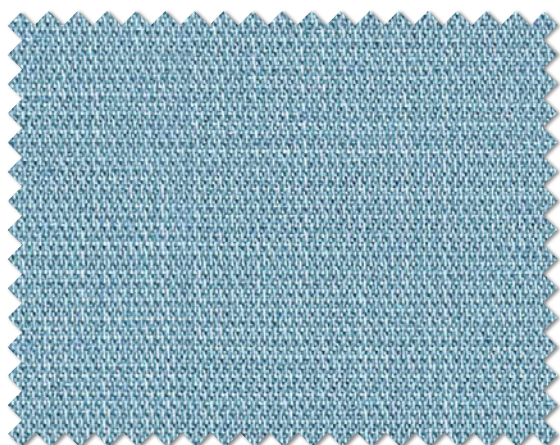
コーディネートレース
ET237 P.100参照



ET112



ET113



ET114

ET112～ET115

生地巾：150cm
 リピート：↓-cm ↔ -cm
 組成：ポリエステル100%

寸法変化率：水洗い ↓-0.2% ↔ -0.7%
 ドライ ↓-0.2% ↔ 0.0%
 取扱い表示：リー30

※織組織の特性上張りが強く、ブリーツ性が劣ります。

STYLE MARK



FUNCTION



ET115・ET112・ET113・ET114

ソフトな質感にほんのりとラメが光るフェミニンな無地のドレープ。
落ち着いたパールカラーが魅力です。

Kirakira & Feminine

Drape キュート

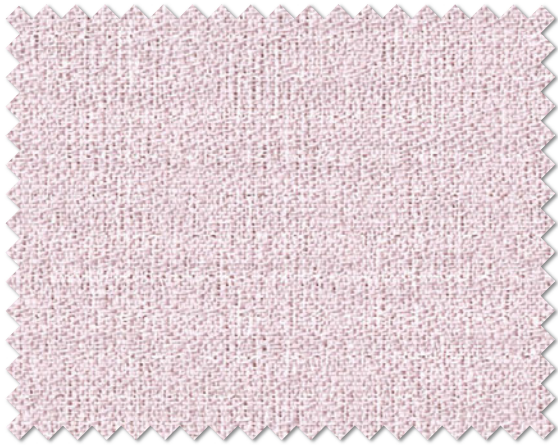


ドレープ / ET116 レース / ET245

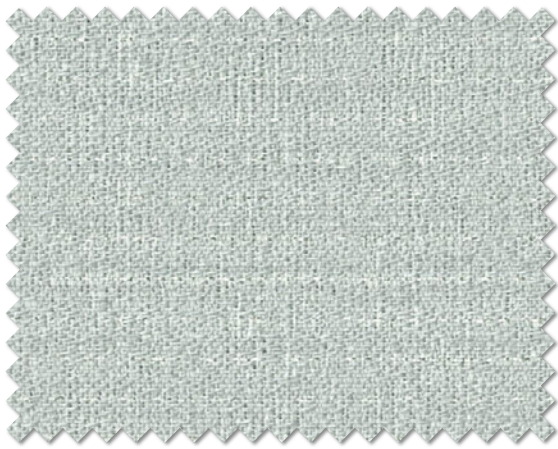
コーディネートレース
ET 245 P.104参照



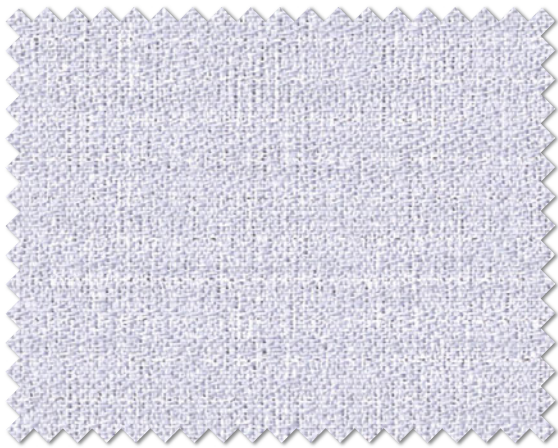
ET116



ET117



ET118



ET119

ET116～ET119

生地巾: 150cm
リピート: 10cm ↔ 10cm
組成: ポリエステル100%

寸法変化率: 水洗い ↓ -0.3% ↔ -0.2%
ドライ ↓ -0.7% ↔ -0.3%
取扱表示: リ-30

STYLE MARK



FUNCTION



ET119・ET116・ET118・ET117

シックなカラーにラメの光沢が映える無地ドレープ。大人可愛いエレガントな印象に。

Shiny & Chic

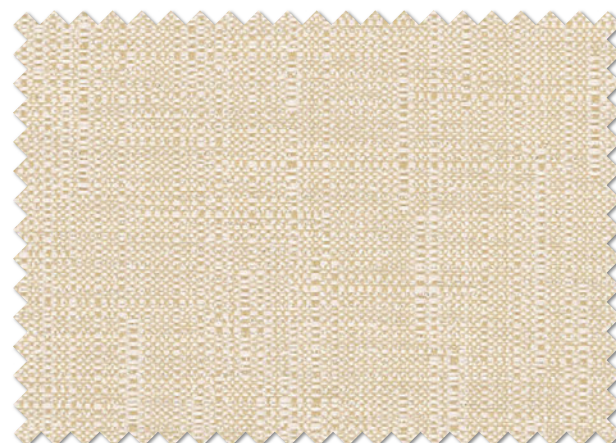
Drape ヌーン



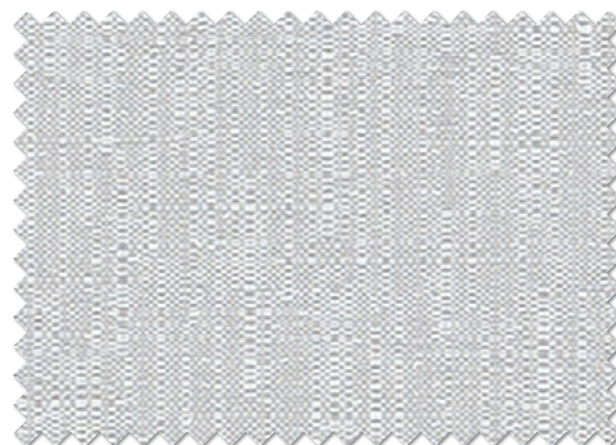
ドレープ / ET122 レース / ET233 タッセル / RT4 ロールスクリーン / 01-ET261R



プレーンシェード / 60-ET120



ET 120 *



ET 121 *



ET 122 *



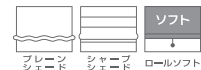
コーディネートレース
ET 233 P.98参照

ET120～ET122

生地巾：150cm
 リピート：↓ - cm ↔ - cm
 組成：ポリエステル100%

寸法変化率：水洗い ↓ 0.0% ↔ 0.0%
 ドライ ↓ 0.0% ↔ 0.0%
 取扱い表示：リー30

STYLE MARK



FUNCTION





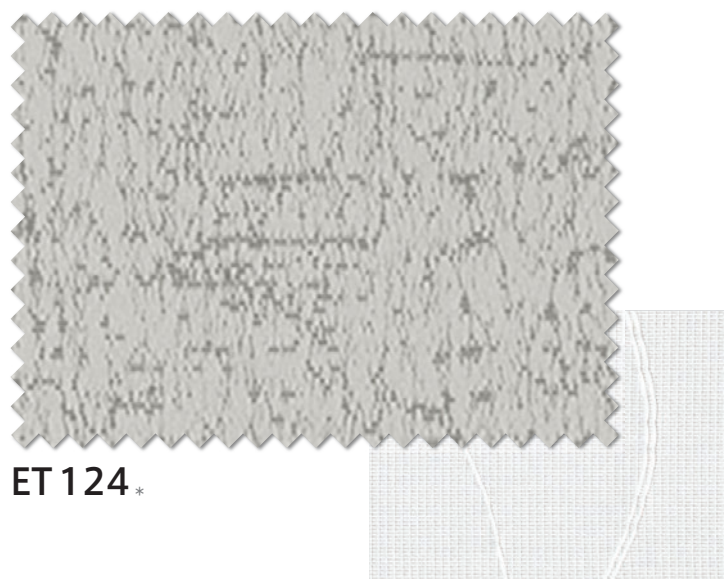
ET 123 *



ET 125 *



プレーンシェード / 60-ET123



ET 124 *

コーディネートレース
ET 232 P.97参照

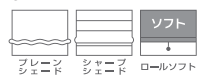
ET 123 ~ ET 125

生地巾: 150cm
 リピート: ↓ - cm ↔ - cm
 組成: ポリエステル100%

寸法変化率: 水洗い ↓ 0.0% ↔ 0.0%
 ドライ ↓ 0.0% ↔ 0.0%
 取扱い表示: リー30

※ご注文の際は、表面(裏面)をご指定ください。
 ご指定がない場合は、貼り生地面を表面として縫製いたします。

STYLE MARK



FUNCTION



ストーン調のテクスチャーを表現したジャカードドレープ。表裏使えるデザインです。



Modern & Texture

Drape ヌーン

ドレープ / ET124 レース / ET232

抽象的なテクスチャを糸の光沢で表現したエレガント・モダンな無地調ドレープ。

Chic & Plain

Drape ドレープ



ドレープ / ET127 レース / ET233 ロールスクリーン / 01-ET265R



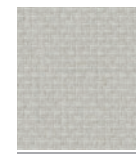
ダブルシェード(プレーン+プレーン) / 65-ET128+ET236



ET 126*



ET 128*



おすすめ
ロールスクリーン
ET 256R
P.10参照



コーディネートレース
ET 236 P.100参照



ET 127*



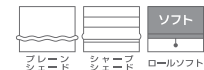
コーディネートレース
ET 233 P.98参照

ET 126 ~ ET 128

生地巾: 150cm
リピート: \updownarrow - cm \leftrightarrow - cm
組成: ポリエステル100%

寸法変化率: 水洗い \updownarrow - 0.5% \leftrightarrow - 0.5%
ドライ \updownarrow - 0.7% \leftrightarrow - 0.3%
取扱い表示: リー30

STYLE MARK



FUNCTION



ロングセラーのウェーブパターン。コーディネートしやすいインテリアの定番カラーを増色しました。

Simple & Wave

Drape ヌーン



ドレープ / ET129 レース / ET242

コーディネートレース
ET 242 P.102参照



ET 129



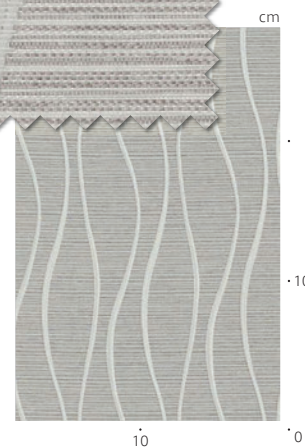
おすすめ
ロールスクリーン
ET 253R P.10参照



ET 130 *



ET 131 *



ブレース / 60-ET130



ET 129 ~ ET 131

生地巾: 150cm
リピート: \updownarrow 20.2cm \leftrightarrow 7.0cm
組成: ポリエステル100%

寸法変化率:
水洗い \updownarrow -0.5% \leftrightarrow 0.0%
ドライ \updownarrow 0.0% \leftrightarrow 0.0%

取扱い表示: リー30

STYLE MARK



FUNCTION



抽象的なラインに立体感を出した、ナチュラルモダンなデザインです。

Simple & Geometric

Drape ヌーン



ドレープ / ET133 レース / ET236 タッセル / RT4



プレーンシェード / 60-ET132



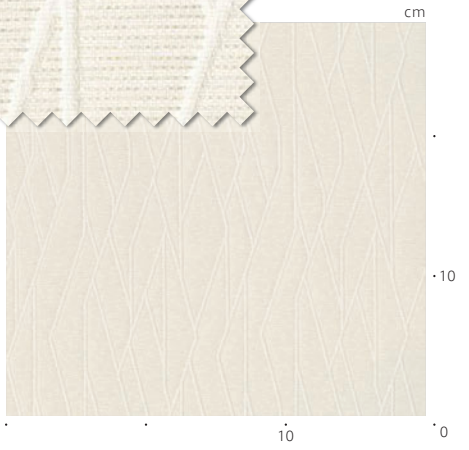
ET132



コーディネートレース
ET242 P.102参照



おすすめタッセル
RT0 シルバーグレー P.108参照



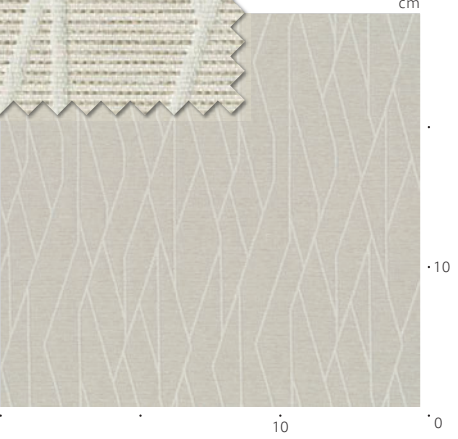
ET133



コーディネートレース
ET236 P.100参照



おすすめタッセル
RT4 ダークブラウン P.108参照



ET132・ET133

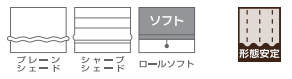
生地巾: 150cm
リピート: \updownarrow 20.0cm \leftrightarrow 15.0cm
組成: ポリエステル100%

寸法変化率:
水洗い \updownarrow -0.5% \leftrightarrow 0.2%
ドライ \updownarrow -0.5% \leftrightarrow -0.2%

取扱い表示: リー30

※柄の特性上、柄合わせが若干ずれる事があります。

STYLE MARK



FUNCTION

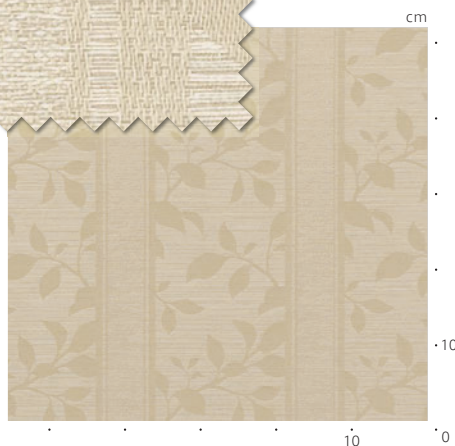




ET 134*



おすすめ
ロールスクリーン
ET 260R P.10参照



ダブルシェード(プレーン+プレーン) / 65-ET134+ET235

ET 134・ET 135

生地巾: 150cm
リピート: ↓29.9cm ↔ 25.3cm
組成: ポリエステル100%

寸法変化率:
水洗い ↓0.0% ↔ 0.0%
ドライ ↓0.0% ↔ 0.0%

取扱い表示: リー30

STYLE MARK



FUNCTION



ET 135*



コーディネートレース
ET 235 P.99参照

美しいシルエットで表現された定番のリーフ柄カーテンで心地よい空間を演出。



Leaf & Natural

Drape ヌーン

ドレープ / ET135 レース / ET235

落ち着いた色味のグレー、爽やかなブルーのサークル柄。ラメ糸の光沢がアクセントです。

Circle & Twinkle

Drape ヌーン



ドレープ / ET137 レース / ET244



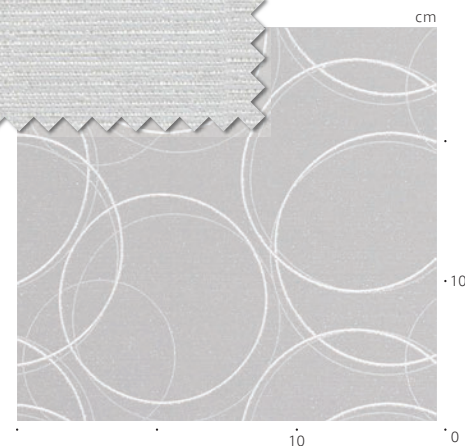
プレーンシェード / 60-ET136



ET136



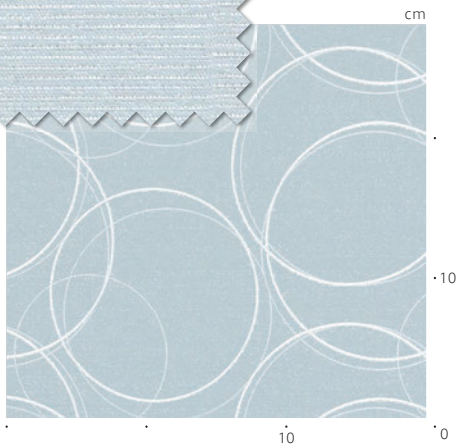
コーディネートレース
ET236 P.100参照



ET137



コーディネートレース
ET244 P.103参照



ET136・ET137

生地巾：150cm
リピート：↑36.5cm ↔ 50.0cm
組成：ポリエステル100%

寸法変化率：
水洗い ↓0.2% ↔ 0.0%
ドライ ↓0.2% ↔ 0.0%

取扱い表示：リー30

※柄の特性上、柄合わせが若干ずれる事があります。

STYLE MARK

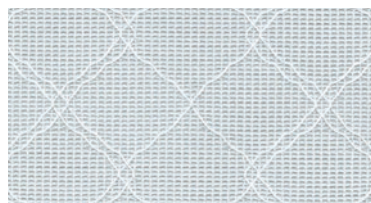


FUNCTION

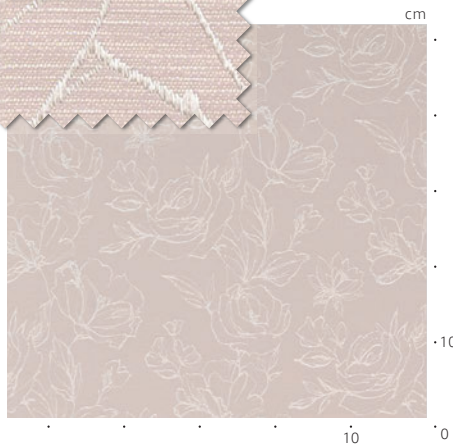




ET 139 *



コーディネートレース
ET 234 P.99参照



ダブルシェード(プレーン+プレーン) / 65-ET139+ET234

ET 138・ET 139

生地巾：150cm
リピート：↓41.0cm ↔ 50.0cm
組成：ポリエステル100%

寸法変化率：
水洗い ↓ -0.5% ↔ -0.5%
ドライ ↓ -0.3% ↔ -0.5%

取扱い表示：リー-30

※柄の特性上、
柄合わせが若干ずれる事があります。

STYLE MARK



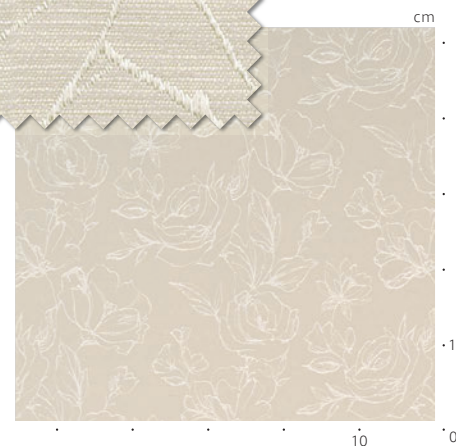
FUNCTION



ET 138 *



コーディネートレース
ET 247 P.106参照



繊細な手描きのタッチのお花柄をジャカードで表現したエレガントなドレープ。



Flower & Elegant

Drape モードン

ドレープ / ET138 レース / ET247 タッセル / RT1

キラキラとラインがきらめくエレガントなモロッカントイル柄。

Tile Pattern & Modern

Drape ヌーン



ドレープ / ET141 レース / ET234 ロールスクリーン / 01-ET257R



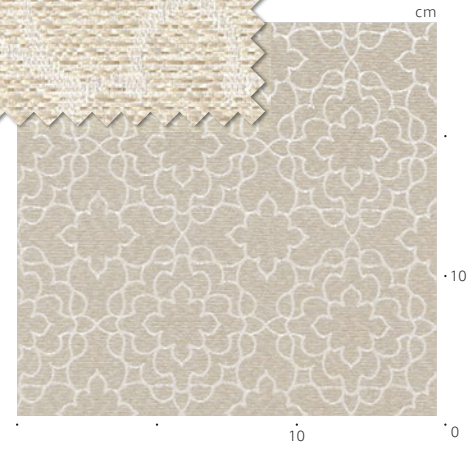
ダブルシェード(プレーン+プレーン) / 65-ET140+ET247



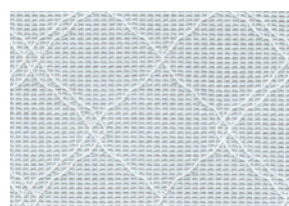
ET 140 *



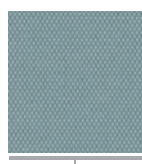
コーディネートレース
ET 247 P.106参照



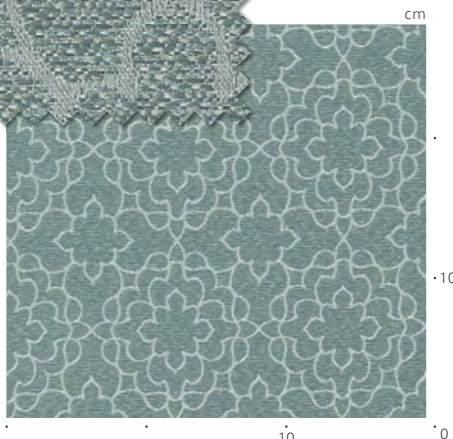
ET 141 *



コーディネートレース
ET 234 P.99参照



おすすめ
ロールスクリーン
ET 265R P.10参照



ET140・ET141

生地巾：150cm
リピート：↓13.0cm ↔ 12.5cm
組成：ポリエステル100%

寸法変化率：
水洗い ↓ -0.5% ↔ -0.3%
ドライ ↓ -0.7% ↔ -0.7%

取扱い表示：リー-30

※柄の特性上、柄合わせが若干ずれる事があります。
※横並びの柄のため、縫製の際目曲がりが生じる事があります。

STYLE MARK



FUNCTION



シャビーなダマスク柄。シックな色味とさりげない光沢感。

Ornament & Chic

Drape ヌーン



ドレープ / ET144 レース / ET234 タッセル / RT0

コーディネートレース
ET234 P.99参照



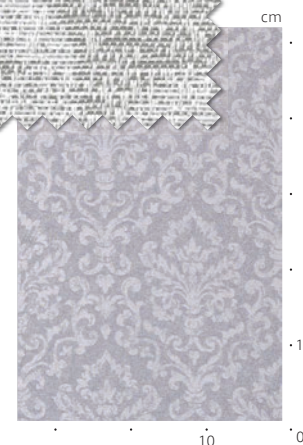
ET 142 *



ET 143 *



ET 144 *



ブレースェード / 60-ET142



ET142～ET144

生地巾：150cm
リピート： \updownarrow 41.0cm \leftrightarrow 25.0cm
組成：ポリエステル100%

寸法変化率：
水洗い \updownarrow -0.7% \leftrightarrow -0.8%
ドライ \updownarrow -0.5% \leftrightarrow -0.2%

取扱い表示：リー30

※横並びの柄のため、
縫製の際目曲がりが生じる事があります。

STYLE MARK



FUNCTION



パンダがいっぱい。グラフィカルなパンダ柄でお洒落な子供部屋に。

Panda & Monotone

Draperie 遮光カーテン



ドレープ / ET145 レース / ET235 ダブルシェード(ブレン+ブレン) / 65-ET145+ET235



ロールソフト / S01-ET145



ET 145*

コーディネートレース
ET 235 P.99参照

ET 145

生地巾：150cm
リピート：↑51.0cm ↔ 75.0cm
組成：ポリエステル100%

寸法変化率：
水洗い ↓ -0.5% ↔ -0.2%
ドライ ↓ -0.5% ↔ -0.5%

取扱い表示：リー30

※柄の特性上、
柄合わせが若干ずれる事があります。

STYLE MARK



FUNCTION



miffy Curtain

Dick Bruna ディック・ブルーナ

1927年、オランダ・ユトレヒト生まれ。
絵本作家・グラフィックデザイナーとして世界的に活躍。その暖かみのある手描きの線、鮮やかな色使い、観る者の想像力に訴えるシンプルで大胆な構成の作品で、世界中の子供から大人まで幅広く愛されています。
約60年にわたる創作活動期間を経て、120作を超える絵本を刊行。全世界で50カ国以上に翻訳され、8500万部以上のロングセラーとなっています。



Photo:F.André de la Porte



ドレープ / ET147 レース / ET244



ET 146

コーディネートレース
ET 245 P.104参照

プレーンシェード / 60-ET146

Drape カーテン

かわいいミッフィーが隠れているフラワーパターン。
ナチュラルな色使いで、リビングにも子供部屋にもおすすめです。



ET 147

コーディネートレース
ET 244 P.103参照



ET146・ET147

生地巾: 150cm
リピート: ↓60.5cm ↔ 50.0cm
組成: ポリエステル100%

寸法変化率:
水洗い ↓-0.5% ↔ 0.0%
ドライ ↓-0.5% ↔ -0.5%

取扱い表示: リー30

※ミッフィーのカーテンを海外で販売することはできません。国内のみのライセンス契約です。

STYLE MARK



FUNCTION





ドレープ / ET148 レース / ET245



プレーンシェード / 60-ET149



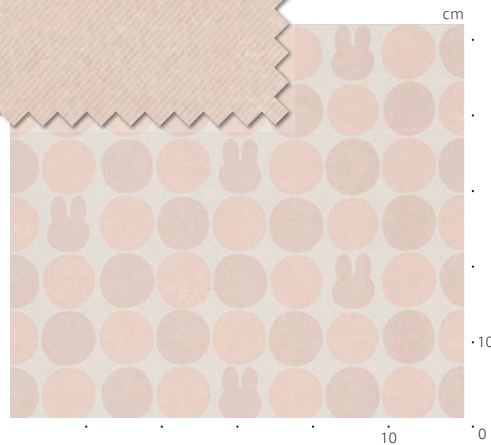
ET 149 遮光2級



ET 148 遮光2級



コーディネートレース
ET 245 P.104参照



ドットの中にミッフィーのシルエット。

アイスクリームのような色味とレタリングがポイントです。

ET 148・ET 149

生地巾：150cm
リピート：↓30.3cm ↔ 75.0cm
組成：ポリエステル100%

寸法変化率：
水洗い ↓ -0.5% ↔ -0.2%
ドライ ↓ -0.8% ↔ 0.0%

取扱い表示：リー30

※横並びの柄のため、縫製の際目曲がりが生じる事があります。
※ミッフィーのカーテンを海外で販売することはできません。国内のみのライセンス契約です。

STYLE MARK



FUNCTION



多彩なカラーから選べる遮光カーテン。すべてのテイストの空間におすすめです。

Color & Plain



ドレープ / ET150 レース / ET246 ロールスクリーン / 01-ET252R

コーディネートレース
ET246 P.105参照



ET150 * 遮光2級



プレーンシェード / 60-ET161



ET161 * 遮光1級(C)

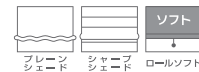
ET150～ET161

生地巾：150cm
 リピート：↓ - cm ↔ - cm
 組成：ポリエステル100%

寸法変化率：水洗い ↓ 0.0% ↔ 0.2%
 ドライ ↓ 0.0% ↔ 0.3%
 取扱い表示：リー30

※織組織の特性上張りが強く、プリーツ性が劣ります。

STYLE MARK



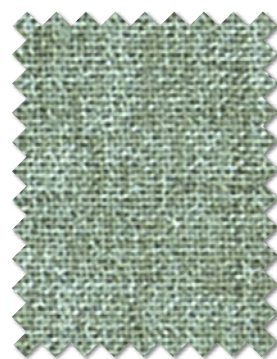
FUNCTION



ET151 * 遮光2級



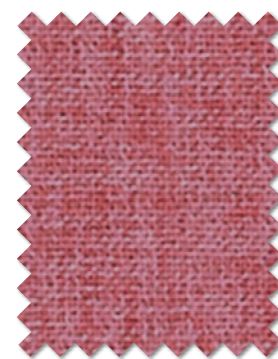
ET153 * 遮光1級(C)



ET155 * 遮光1級(C)



ET157 * 遮光1級(C)



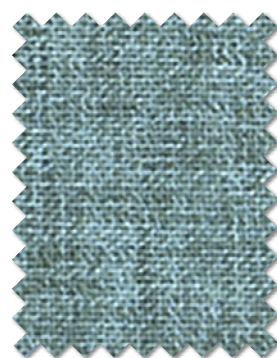
ET159 * 遮光1級(C)



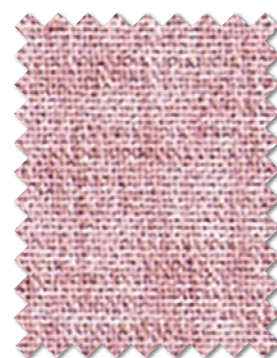
ET152 * 遮光1級(C)



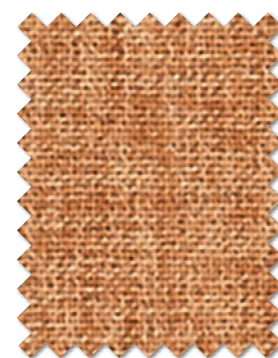
ET154 * 遮光2級



ET156 * 遮光1級(C)



ET158 * 遮光2級



ET160 * 遮光1級(C)

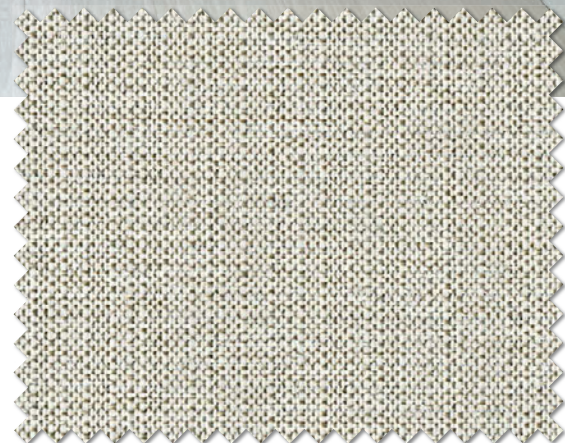
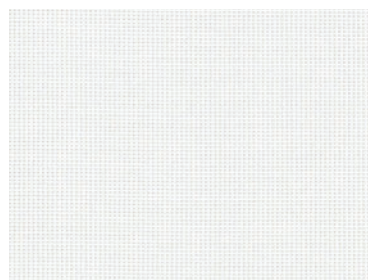
糸のミックス感と深みのカラー、さりげない光沢に上質さを感じる遮光無地。

Basic & Plain



ドレープ / ET163 レース / ET242

コーディネートレース
ET 242 P.102参照



ET 163 遮光2級

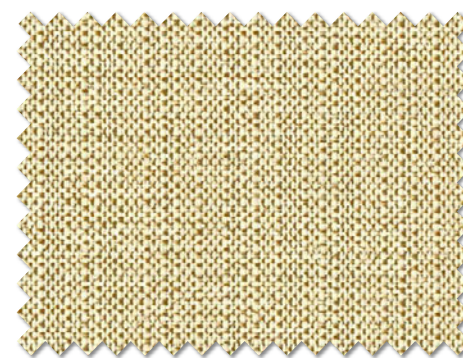


ET 166 遮光2級

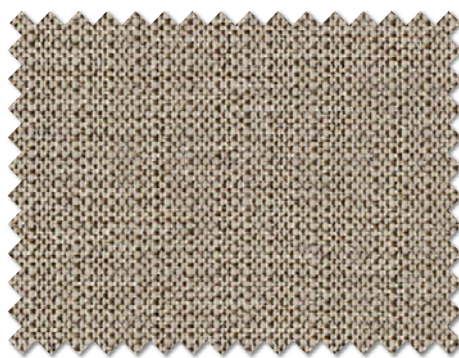
ダブルシェード(プレーン+プレーン) / 65-ET166+ET246



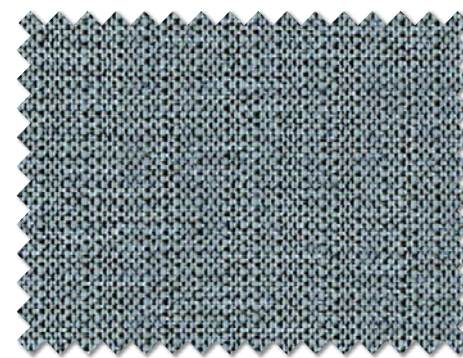
ET 162* 遮光2級



ET 165 遮光2級



ET 164 遮光1級(C)



ET 167 遮光1級(C)

ET162～ET167

生地巾: 150cm
 リピート: ↓-cm ↔-cm
 組成: ポリエステル100%

寸法変化率:
 水洗い ↓-0.2% ↔ 0.2%
 ドライ ↓-0.5% ↔ -0.3%

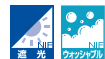
取扱い表示: リ-30

※織組織の特性上張りが強く、
 プリーツ性が劣ります。

STYLE MARK



FUNCTION



北欧インテリアにおすすめの無地遮光。綿のような繊細な糸の表情でナチュラルな印象に。

Natural & Plain



ドレープ / ET169 レース / ET238



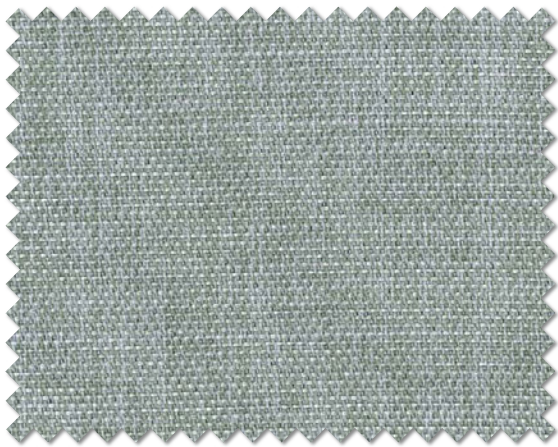
ET169* 遮光2級



コーディネートレース
ET238 P.101参照



ET 168 * 遮光2級



ET 170 * 遮光2級



ET 171 * 遮光2級



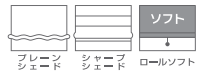
プレーンシェード / 60-ET170

ET 168 ~ ET 171

生地巾: 150cm 寸法変化率: 水洗い ↓ -1.0% ↔ -0.2%
 リピート: ↓ - cm ↔ - cm ドライ ↓ -1.0% ↔ -0.2%
 組成: ポリエステル100% 取扱い表示: リー30

※織組織の特性上張りが強く、プリーツ性が劣ります。

STYLE MARK



FUNCTION



ニュートラルな色味が魅力のツイルパターン。ざっくりとした生地感で抜け感を演出。

Twill & Plain

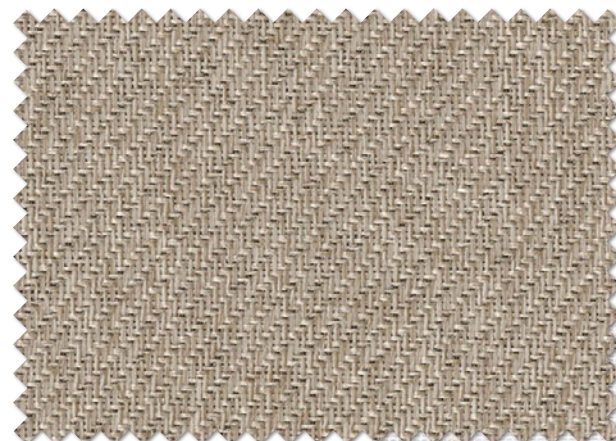


ドレープ / ET173 レース / ET240

Drape ドレープ / 遮光



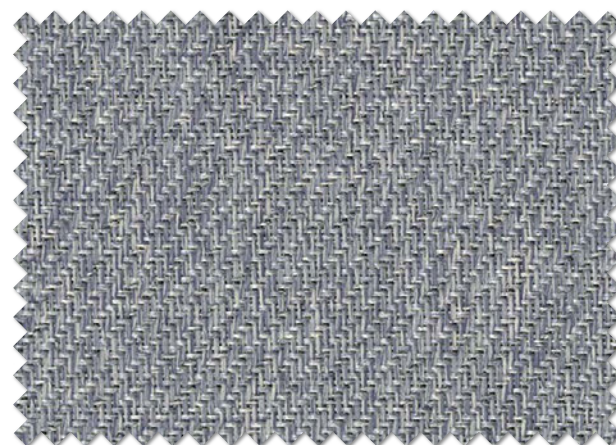
ダブルシェード(プレーン+プレーン) / 65-ET172+ET235



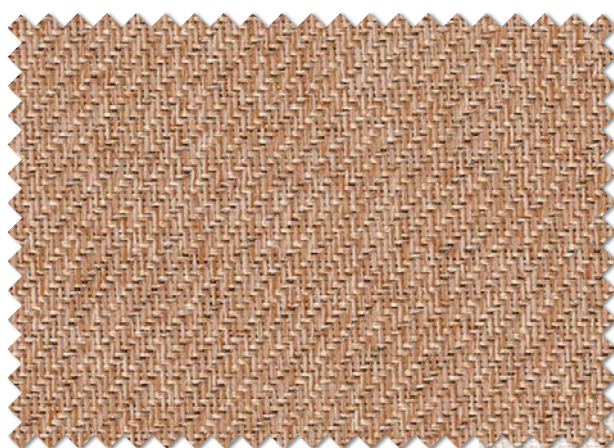
ET172 * 遮光3級



コーディネートレース
ET235 P.99参照



ET174 * 遮光3級



ET173 * 遮光3級



おすすめタッセル
RT6 アイボリー P.108参照



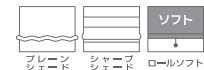
コーディネートレース
ET240 P.101参照

ET172 ~ ET174

生地巾: 150cm
リピート: ↓ - cm ↔ - cm
組成: ポリエステル100%

寸法変化率: 水洗い ↓ - 0.7% ↔ - 0.5%
ドライ ↓ - 0.3% ↔ - 0.5%
取扱い表示: リー30

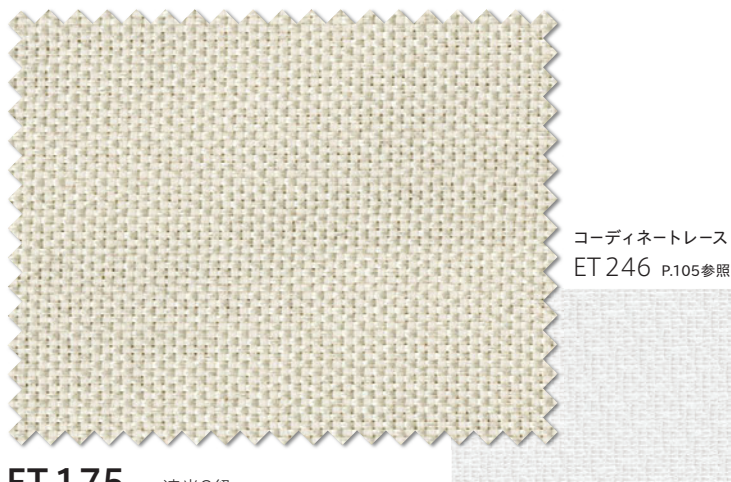
STYLE MARK



FUNCTION

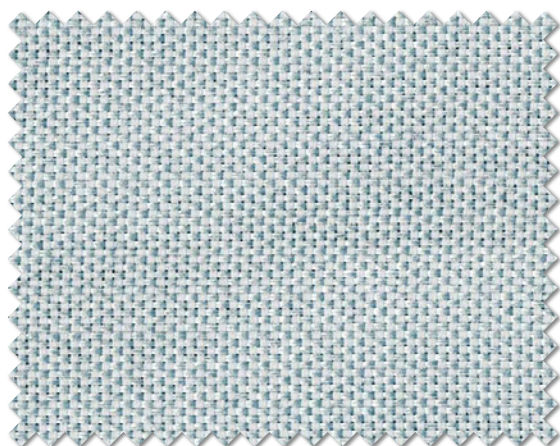


ダブルシェード(プレーン+プレーン) / 65-ET175+ET246

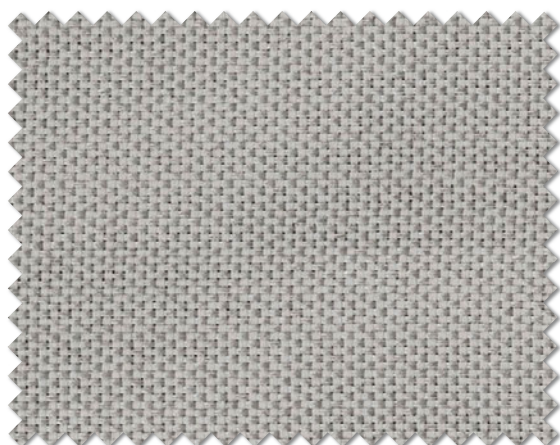


コーディネートレース
ET 246 P.105参照

ET 175 * 遮光3級



ET 176 * 遮光2級



ET 178 * 遮光2級



ドレープ / ET177 レース / ET231

ET175～ET178

生地巾: 150cm
リピート: ↓-cm ←-cm
組成: ポリエステル100%

寸法変化率: 水洗い ↓-0.3% ↔ -0.5%
ドライ ↓-0.1% ↔ 0.0%
取扱い表示: リ-30

※織組織の特性上張りが強く、ブリーチ性が劣ります。

STYLE MARK



FUNCTION



ナチュラルな質感と爽やかなカラーの防災遮光。

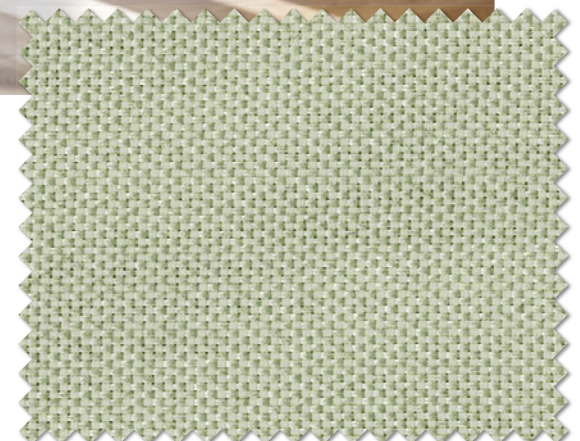


Natural & Plain

Drape
ドレープ / 遮光

ドレープ / ET177 レース / ET231

コーディネートレース
ET231 P.97参照



ET177 * 遮光2級

シンプルな空間に奥行きを与えるしっかりとした生地感の防災遮光ドレープ。

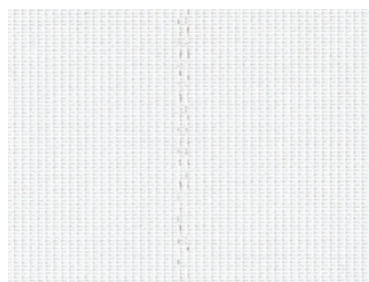
Plain & FR



ドレープ / ET180 レース / ET236



ET180* 遮光2級



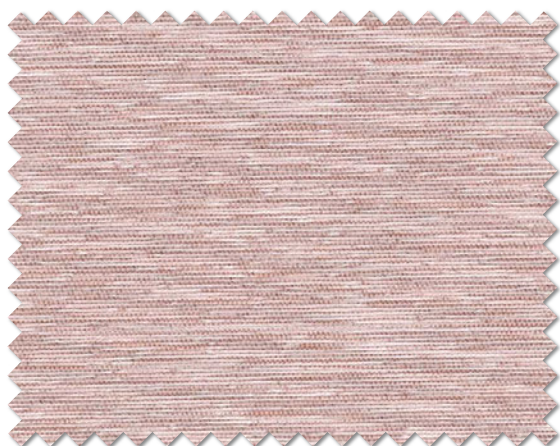
コーディネートレース
ET236 P.100参照



おすすめタッセル
RTO シルバーグレー P.108参照



ET 179 * 遮光3級



ET 181 * 遮光2級



ET 182 * 遮光2級

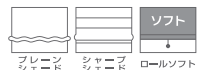
ET179～ET182

生地巾：150cm
 リピート：↓ - cm ↔ - cm
 組成：ポリエステル100%

寸法変化率：水洗い ↓ - 1.0% ↔ - 0.3%
 ドライ ↓ - 1.0% ↔ - 0.3%
 取扱い表示：リー-30

※織組織の特性上張りが強く、プリーツ性が劣ります。
 ※縫製の際、目曲がりが生じる場合があります。

STYLE MARK



FUNCTION



ドレープ / ET180

ほんのり光沢のあるシンプルな無地遮光。なめらかな質感が上質な空間を演出します。

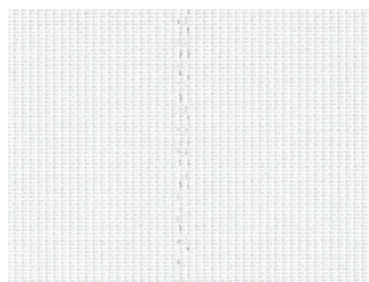
Shiny & Plain



ドレープ / ET184 レース / ET236



ET184 遮光2級



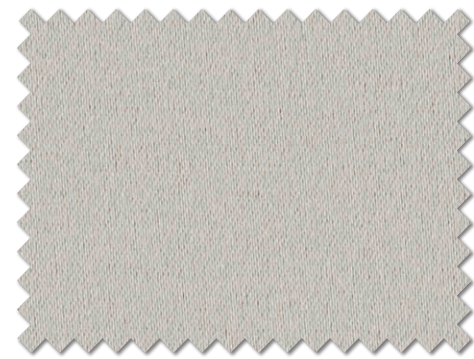
コーディネートレース
ET236 P.100参照



プレーンシェード / 60-ET187



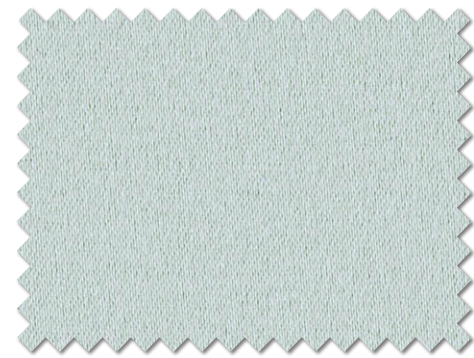
ET183 * 遮光2級



ET187 遮光1級(C)



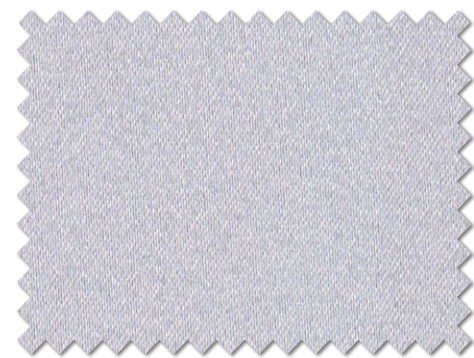
ET185 * 遮光2級



ET188 遮光1級(C)



ET186 遮光1級(C)



ET189 遮光1級(C)

ET183 ~ ET189

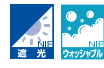
生地巾: 150cm
 リビート: \updownarrow - cm \leftrightarrow - cm
 組成: ポリエステル100%

寸法変化率: 水洗い \updownarrow 0.0% \leftrightarrow 0.0%
 ドライ \updownarrow -1.0% \leftrightarrow 0.0%
 取扱い表示: リ-30

STYLE MARK



FUNCTION



ET188・ET186・ET187 タッセル / RT1

ホワイトカラーが魅力の1級遮光。すっきりシンプルなインテリアに。

White & Basic

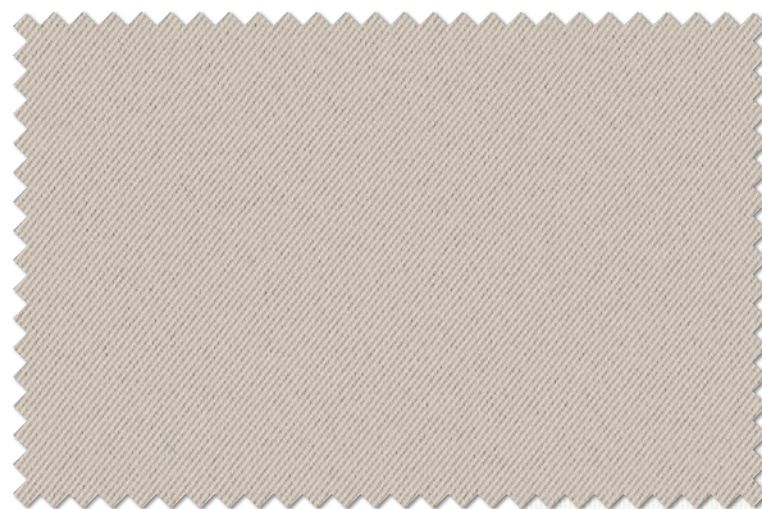


ドレープ / ET190 レース / ET242

Drape ドレープ / 遮光



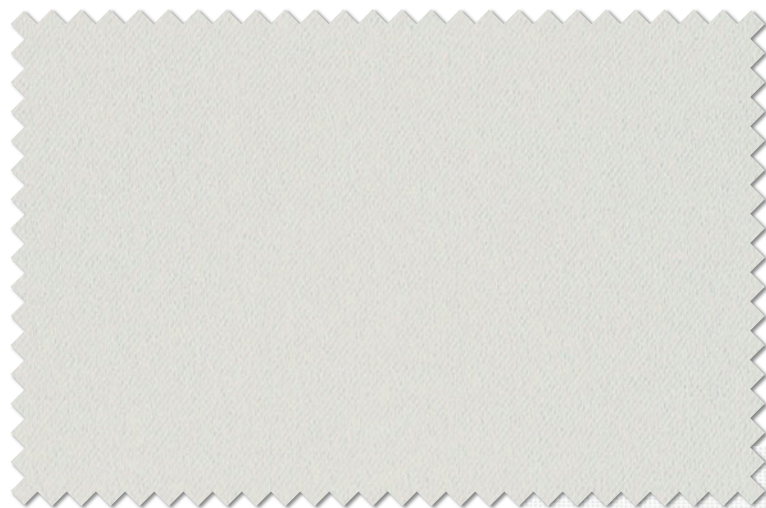
ダブルシェード(プレーン+プレーン) / 65-ET191+ET243



ET 191 遮光1級(C)



コーディネートレース
ET 243 P.102参照



ET 190 遮光1級(C)



コーディネートレース
ET 242 P.102参照

ET190・ET191

生地巾: 150cm
リピート: ↑ - cm ↔ - cm
組成: ポリエステル100%

寸法変化率:
水洗い ↑ 0.0% ↔ 0.0%
ドライ ↓ -0.3% ↔ -0.2%

取扱い表示: リー30

STYLE MARK



FUNCTION



人気のレザーエンボスをリニューアル。マットな質感で落ち着きのあるモダン空間に。

Texture & Plain



ドレープ / ET193 レース / ET247 タッセル / RT5 ロールスクリーン / 01-ET258R

Drape ドレープ / 遮光



ダブルシェード(プレーン+プレーン) / 65-ET192+ET233



ET 192 * 遮光2級



コーディネートレース
ET 233 P.98参照



ET 194 * 遮光1級(A)



ET 193 * 遮光1級(C)



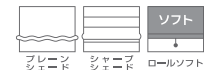
コーディネートレース
ET 247 P.106参照

ET 192 ~ ET 194

生地巾 : 150cm
リピート : ↓ - cm ↔ - cm
組成 : ポリエステル100%

寸法変化率 : 水洗い ↓ - 0.5% ↔ 0.2%
ドライ ↓ - 0.8% ↔ 0.0%
取扱い表示 : リー30

STYLE MARK



プレーン シェード ソフト



ロールソフト

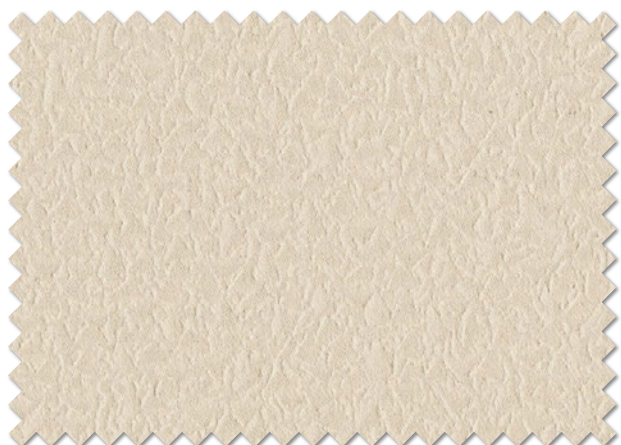


形態安定

FUNCTION



遮光 24時間対応



ET 195 * 遮光2級



ET 196 * 遮光1級(C)



プレーンシェード / 60-ET196



ET 197 * 遮光1級(A)



おすすめタッセル
RT5 シルキーブラック P.108参照



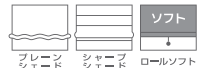
コーディネートレース
ET 242 P.102参照

ET 195 ~ ET 197

生地巾: 150cm
リピート: \updownarrow - cm \leftrightarrow - cm
組成: ポリエステル100%

寸法変化率: 水洗い \updownarrow - 0.2% \leftrightarrow 0.0%
ドライ \updownarrow - 0.5% \leftrightarrow 0.3%
取扱い表示: リー30

STYLE MARK



FUNCTION



テクスチャーの陰影が美しいシックな遮光カーテン。ドレープ性の良さも魅力です。



Leather & Plain

Drape
ドレープ / 遮光

ドレープ / ET197 レース / ET242 ロールスクリーン / 01-ET257R

ラフな表情に奥行きを感じるランダムなストライプ。ヴィンテージ感あるインテリアによく合います。

Stripe & Random

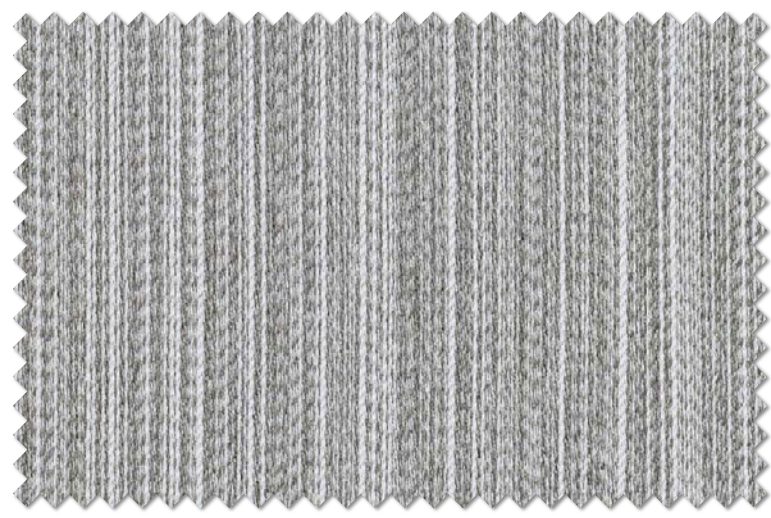


ドレープ / ET198 レース / ET237 ロールスクリーン / 01-ET261R

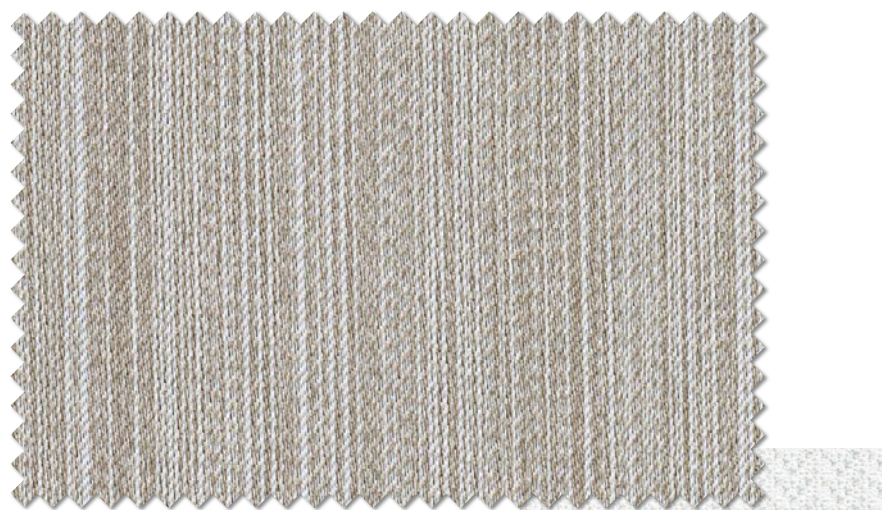
Drape ドレープ / 遮光



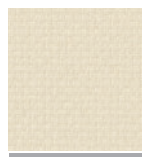
プレーンシェード / 60-ET199



ET 199 * 遮光1級(C)



ET 198 * 遮光1級(C)



おすすめ
ロールスクリーン
ET 252R P.10参照



コーディネートレース
ET 237 P.100参照



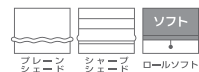
ET 198・ET 199

生地巾：150cm
リピート：↓ - cm ↔ - cm
組成：ポリエステル100%

寸法変化率：水洗い ↓ -0.7% ↔ 0.0%
ドライ ↓ 0.0% ↔ 0.1%
取扱い表示：リー30

※製法上の都合により、ストライプの並びがロットにより若干異なります。

STYLE MARK



FUNCTION



さりげないストライプが上品な遮光カーテン。軽やかな質感も魅力です。

Simple & stripe



ドレープ / ET202 レース / ET243



プレーンシェード / 60-ET200



ET 200 * 遮光2級



ET 201 * 遮光2級



ET 202 * 遮光2級



おすすめタッセル
RT4 ダークブラウン P.108参照



コーディネートレース
ET243 P.102参照

ET200 ~ ET202

生地巾: 150cm
リピート: ↓ - cm ↔ 6.5cm
組成: ポリエステル100%

寸法変化率: 水洗い ↓ 0.0% ↔ 0.1%
ドライ ↓ 0.2% ↔ 0.0%
取扱い表示: リー30

※製造上の都合により、裏面に生地のかくれが生じる場合があります。
※組織の特性上、ピンホールが生じる場合があります。

STYLE MARK



FUNCTION



光沢のある糸をポイントに使った、すっきりとした印象のシンプルなボーダー柄。

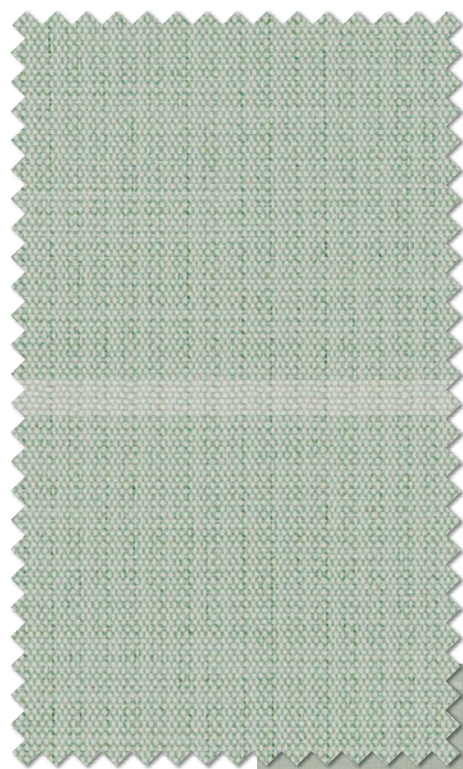
Simple & Border



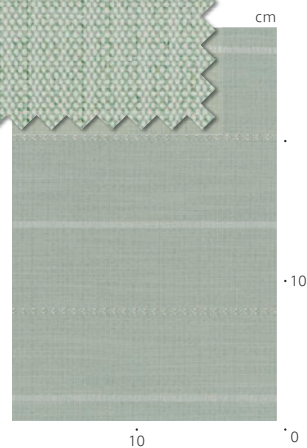
ドレープ / ET204 レース / ET236



ET 203 遮光3級



ET 204 遮光2級



ET 205 遮光2級



ブレースェード / 60-ET203



ET 203 ~ ET 205

生地巾: 150cm
 リピート: \updownarrow 12.7cm \leftrightarrow - cm
 組成: ポリエステル100%

寸法変化率:
 水洗い \updownarrow -0.1% \leftrightarrow -0.3%
 ドライ \updownarrow -0.1% \leftrightarrow 0.0%

取扱い表示: リ-30

※横ボーターの柄のため、縫製の際目曲がりが生じる事があります。

STYLE MARK



FUNCTION



緻密なストライプが奥行きのある空間を演出。和室にも洋室にもおすすめです。

Basic & Stripe



ドレープ / ET206 レース / ET245 ダブルシェード(プレーン+プレーン) / 65-ET206+ET245

Drape ドレープ / 遮光



プレーンシェード / 60-ET207



ET 207 遮光2級



コーディネートレース
ET 231 P.97参照



ET 206 遮光2級



コーディネートレース
ET 245 P.104参照

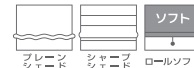


ET 206・ET 207

生地巾：150cm
リピート：1.5cm ↔ 1.5cm
組成：ポリエステル100%

寸法変化率：水洗い ↓ 0.0% ↔ -0.2%
ドライ ↓ -0.5% ↔ 0.2%
取扱い表示：リー30

STYLE MARK



FUNCTION



人気のリーフ柄の遮光カーテン。フレッシュな色味を取り入れて、爽やかな空間に。

Leaf & Fresh



ドレープ / ET208 レース / ET238 ロールスクリーン / 01-ET264R



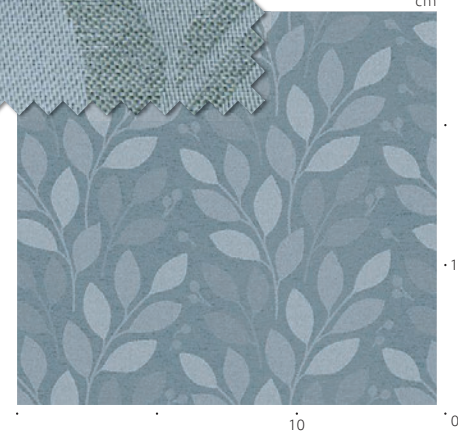
ダブルシェード(プレーン+プレーン) / 65-ET209+ET245



ET 209 遮光2級



コーディネートレース
ET 245 P.104参照



ET 208 遮光2級



コーディネートレース
ET 238 P.101参照

ET 208・ET 209

生地巾：150cm
リピート：↑30.0cm ↔ 15.0cm
組成：ポリエステル100%

寸法変化率：
水洗い ↓ -0.2% ↔ 0.2%
ドライ ↓ -1.0% ↔ 0.3%

取扱い表示：リー-30

STYLE MARK



FUNCTION



ボタニカル柄のエンボスを施した質感豊かな遮光ドレープ。ヴィンテージな雰囲気にもよく合います。

Botanical & Modern



ドレープ / ET212 レース / ET232

コーディネートレース
ET238 P.101参照

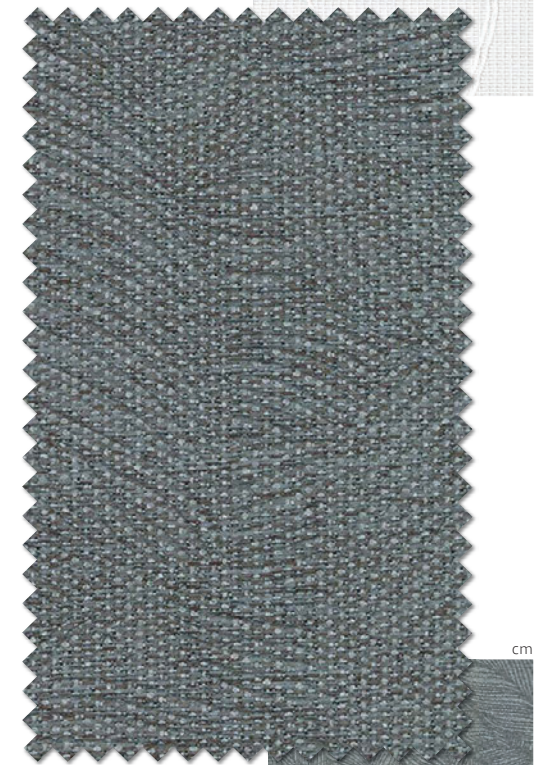
コーディネートレース
ET232 P.97参照



ET210 * 遮光3級



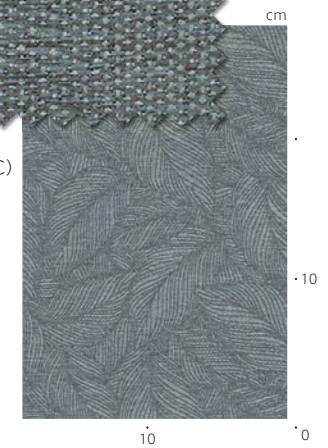
ET211 * 遮光2級



ET212 * 遮光1級(C)



おすすめ
ロールスクリーン
ET257R P.10参照



ダブルシェード(プレーン+プレーン) / 65-ET211+ET238



ET210～ET212

生地巾: 150cm
リピート: ↓ - cm ↔ - cm
組成: ポリエステル100%

寸法変化率:
水洗い ↓ - 0.5% ↔ - 0.2%
ドライ ↓ - 0.3% ↔ 0.0%

取扱い表示: リ-30

※製法上の都合により、縫製での柄合わせができません。

STYLE MARK



FUNCTION



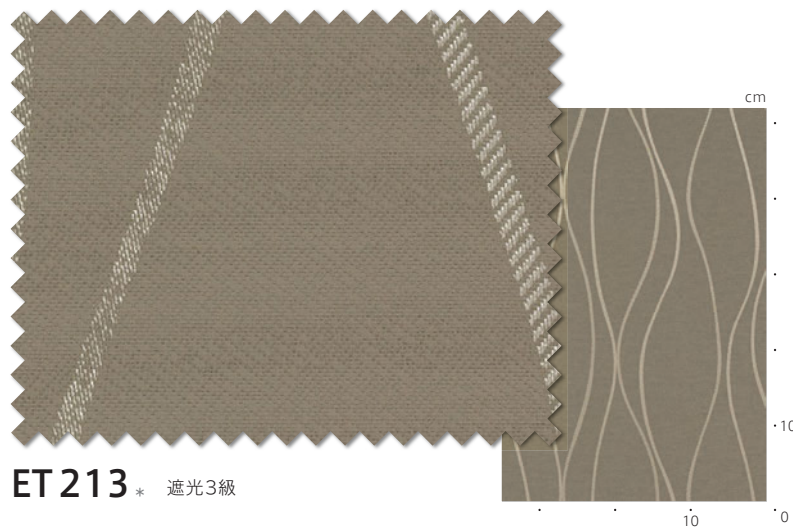
ゆったりとしたタテ流れ柄はモダンな空間をすっきりとまとめてくれます。

Wave & Simple



ドレープ / ET213 レース / ET232

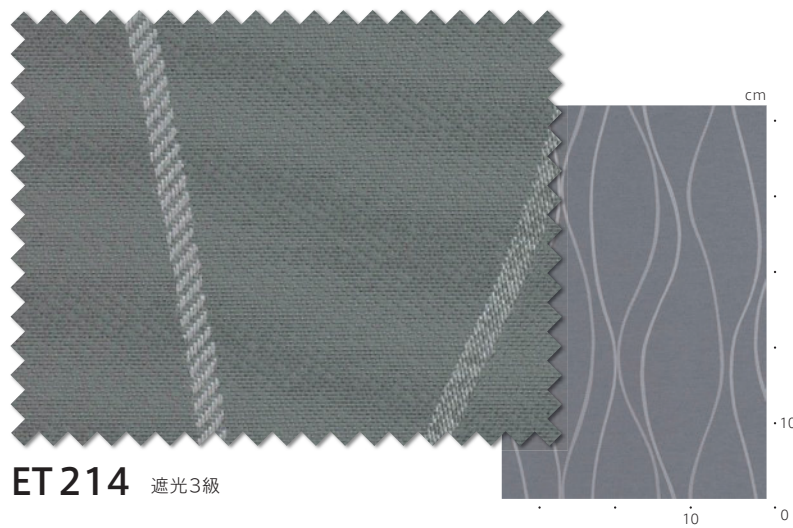
Drape ドレープ / 遮光



ET213 * 遮光3級



ET215 遮光2級



ET214 遮光3級



ET216 遮光2級



コーディネートレース
ET 242 P.102参照

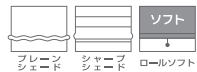
ET213～ET216

生地巾：150cm
リピート：↓40.0cm ↔ 30.0cm
組成：ポリエステル100%

寸法変化率：水洗い ↓ -0.2% ↔ 0.5%
ドライ ↓ 0.0% ↔ -0.2%
取扱い表示：リー30

※組織の特性上、ピンホールが生じることがあります。

STYLE MARK



FUNCTION



プレーンシェード / 60-ET216



シックな柄のダマスク柄。モダン・エレガンスな空間にさりげない華やかさを演出します。

Damask & Chic



ドレープ / ET217 レース / ET244

Drape ドレープ / 遮光



プレーンシェード / 60-ET218



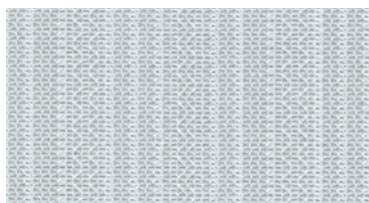
ET218 遮光1級(C)



コーディネートレース
ET236 P.100参照



ET217 遮光2級



コーディネートレース
ET244 P.103参照

ET217・ET218

生地巾: 150cm
リピート: \updownarrow 17.2cm \leftrightarrow 15.0cm
組成: ポリエステル100%

寸法変化率:
水洗い \updownarrow 0.0% \leftrightarrow -0.5%
ドライ \updownarrow -0.8% \leftrightarrow 0.0%

取扱い表示: リー30

※組織の特性上、
ピンホールが生じることがあります。

STYLE MARK

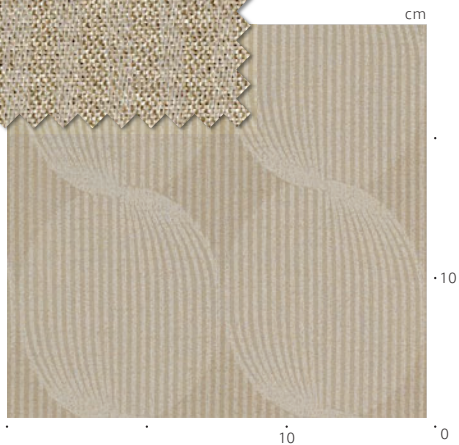


FUNCTION





ET 219 * 遮光3級



プレーンシェード / 60-ET219

ET 219・ET 220

生地巾: 150cm
 リピート: ↓16.5cm ↔ 15.0cm
 組成: ポリエステル100%

寸法変化率:
 水洗い ↓ -0.5% ↔ -0.3%
 ドライ ↓ -0.8% ↔ -0.3%

取扱い表示: リ-30

※組織の特性上、
 ピンホールが生じることがあります。
 ※横並びの柄のため、
 縫製の際目曲がりが生じる事があります。

STYLE MARK



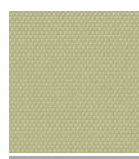
FUNCTION



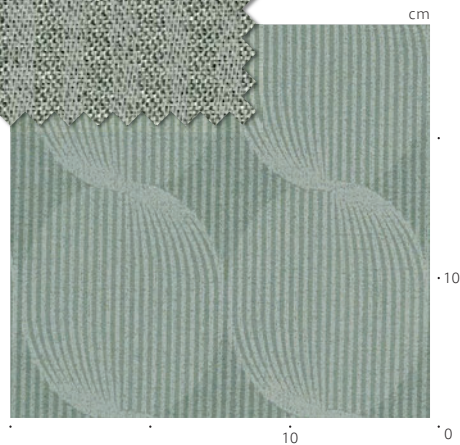
ET 220 * 遮光3級



コーディネートレース
 ET 244 P.103参照



おすすめ
 ロールスクリーン
 ET 264R P.10参照



北欧インテリアにおすすめの大胆なドット柄。繊細なストライプの表情が加わり落ち着いた印象に仕上がっています。



Dot & Retro

Drape
ドレープ / 遮光

ドレープ / ET220 レース / ET244 ロールスクリーン / 01-ET264R

レトロな色味のカラフルストライプ。色を楽しむインテリアにおすすめです。

Retro & Stripe



ドレープ / ET221 レース / ET235 ダブルシェード(プレーン+プレーン) / 65-ET221+ET235

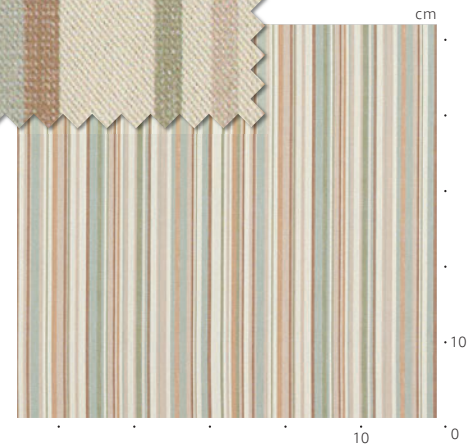
Drape ドレープ / 遮光



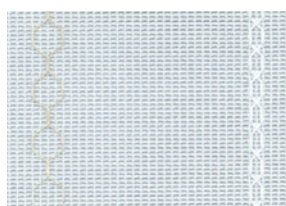
プレーンシェード / 60-ET222



ET222 * 遮光2級



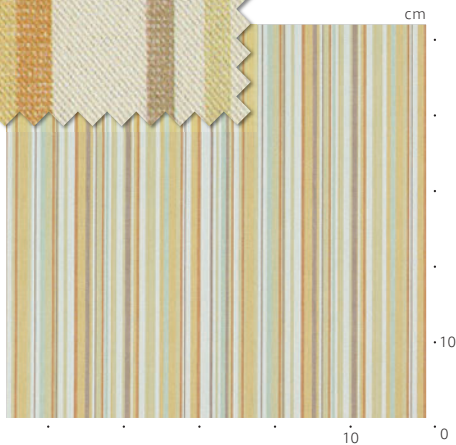
ET221 * 遮光2級



コーディネートレース
ET235 P.99参照



おすすめ
ロールスクリーン
ET263R P.10参照



ET221・ET222

生地巾: 150cm
リピート: ↑ - cm ↔ 30.0cm
組成: ポリエステル100%

寸法変化率:
水洗い ↓ - 0.3% ↔ - 0.2%
ドライ ↓ - 0.8% ↔ - 0.2%

取扱い表示: リー30

※縫製の際目曲がりが生じる事があります。

STYLE MARK



FUNCTION



みずみずしさを感じる大胆なリーフ柄のプリント。お部屋のアクセントに。

Leaf & Nordic



ドレープ / ET224 レース / ET247



ブレースェード / 60-ET223



ET 223 遮光1級(C)



ET 224 遮光1級(C)



コーディネートレース
ET 247 P.106参照



ET 223・ET 224

生地巾：150cm
リピート：↑60.5cm ↔ 75.0cm
組成：ポリエステル100%

寸法変化率：
水洗い ↓ -0.2% ↔ -0.3%
ドライ ↓ -0.7% ↔ -0.2%

取扱い表示：リー30

STYLE MARK

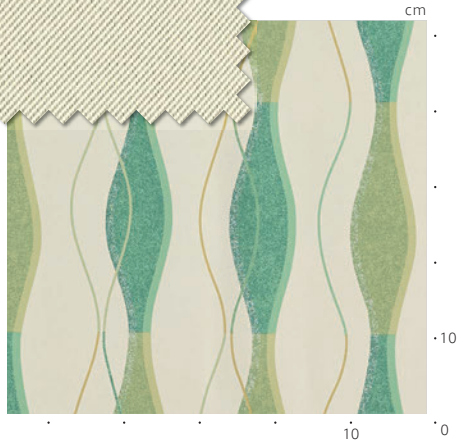


FUNCTION





ET 226 * 遮光2級



ダブルシェード(プレーン+プレーン) / 65-ET226+ET244

ET 225・ET 226

生地巾: 150cm
 リピート: ↓61.0cm ↔ 50.0cm
 組成: ポリエステル100%

寸法変化率:
 水洗い ↓ 0.0% ↔ 0.3%
 ドライ ↓ -0.2% ↔ 0.7%

取扱い表示: リー30

STYLE MARK



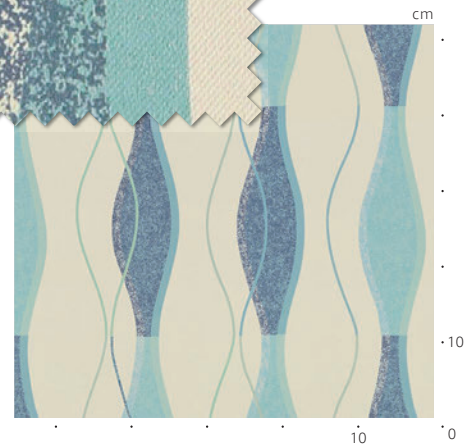
FUNCTION



ET 225 遮光1級(C)



コーディネートレース
 ET 232 P.97参照



シンプルなウェーブパターンの北欧ナチュラルな遮光プリント。人気の定番商品にグリーンの新色が加わりました。



Nordic & Wave

Drape
ドレープ / 遮光

ドレープ / ET225 レース / ET232

フェミニンな花柄プリント。少しくすんだワントーンカラーで甘すぎない印象に。

Flower & Feminine



ドレープ / ET228 レース / ET236

Drape ドレープ / 遮光



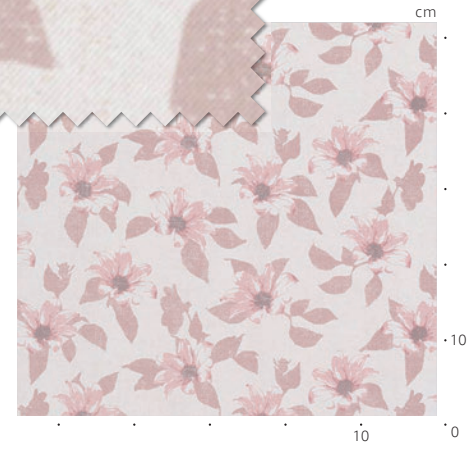
ダブルシェード(プレーン+プレーン) / 65-ET227+ET236



ET227 遮光2級



コーディネートレース
ET236 P.100参照



ET228 遮光2級



コーディネートレース
ET236 P.100参照



ET227・ET228

生地巾：150cm
リピート：↑30.3cm ↔ 50.0cm
組成：ポリエステル100%

寸法変化率：
水洗い ↓ -0.3% ↔ -0.3%
ドライ ↓ -0.3% ↔ -0.2%

取扱い表示：リー-30

STYLE MARK



FUNCTION



キラキラと輝く星々が散りばめられた遮光カーテン。柔らかな素材と繊細なデザインが魅力。

Kirakira & Star



ドレープ / ET229 レース / ET233



プレーンシェード / 60-ET230



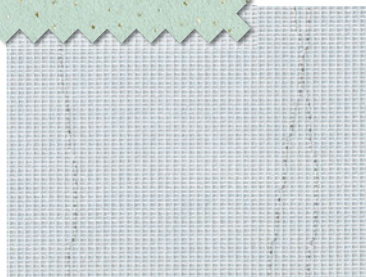
ET 230 * 遮光1級(B)



ET 229 * 遮光2級



おすすめタッセル
RT8 ブルーグリーン P.108参照



コーディネートレース
ET 233 P.98参照



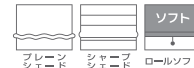
ET 229・ET 230

生地巾：150cm
リピート：↓25.5cm ↔ 25.0cm
組成：ポリエステル100%

寸法変化率：水洗い ↓ -0.5% ↔ -0.5%
ドライ ↓ 0.0% ↔ 0.0%
取扱い表示：リー-30

※製法の特性上、使用環境によってはラメの経年劣化が生じる場合があります。

STYLE MARK



FUNCTION



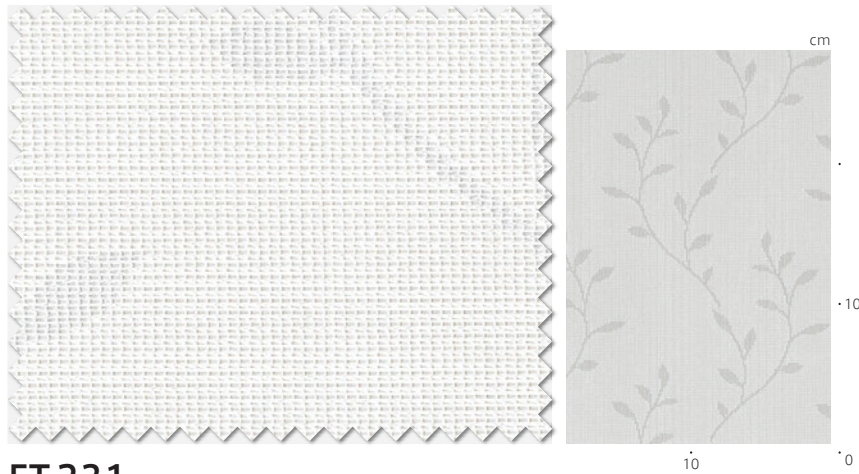
Leaf

定番のリーフパターンで
優しくナチュラルなお部屋に。



ET231

UVカット 50~70%
見えやすい 2 見えにくい



ET231 * ナチュラル

ET231

生地巾: 150cm
リビート: \updownarrow 20.0cm \leftrightarrow 15.0cm
組成: ポリエステル100%
寸法変化率: 水洗い \downarrow -0.8% \leftrightarrow -0.2%
ドライ \downarrow -0.7% \leftrightarrow -0.8%
取扱い表示: リ-30

※横並びの柄のため、縫製の際目曲がりが生じる事があります。

STYLE MARK



FUNCTION



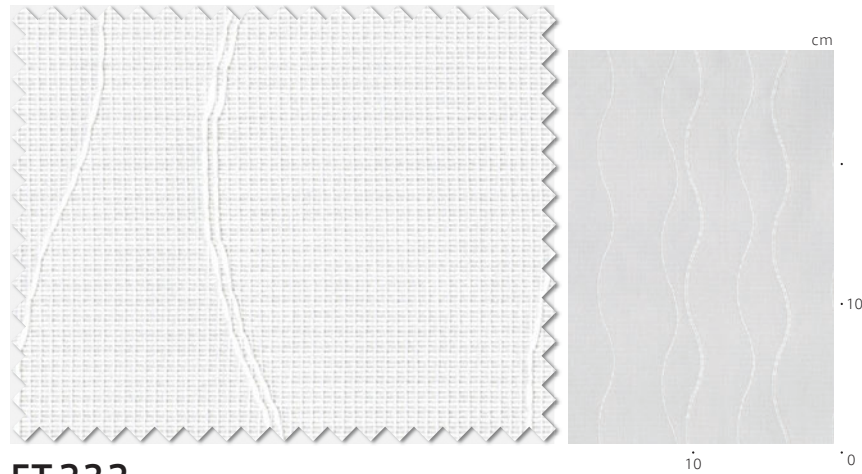
Wave

様々なテイストにマッチする
シンプルなウェーブパターン。



ET232

UVカット 50~70%
見えやすい 1 見えにくい



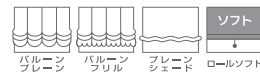
ET232 ナチュラル

ET232

生地巾: 150cm
リビート: \updownarrow 10.0cm \leftrightarrow 16.7cm
組成: ポリエステル100%
寸法変化率: 水洗い \downarrow -0.5% \leftrightarrow -0.5%
ドライ \downarrow -0.5% \leftrightarrow -0.7%
取扱い表示: リ-30

※柄の特性上、柄合わせが若干ずれる事があります。
※やわらかな風合いのため、使用の際にシワが生じる場合があります。
両手で生地を軽く引っ張り、糸のテンションを整えることで直ります。

STYLE MARK



FUNCTION

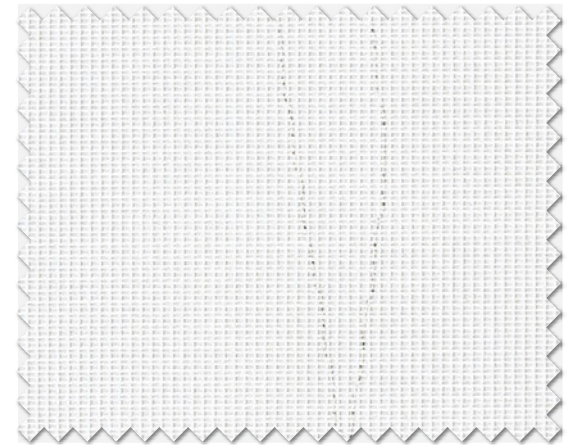


Wave-Silver

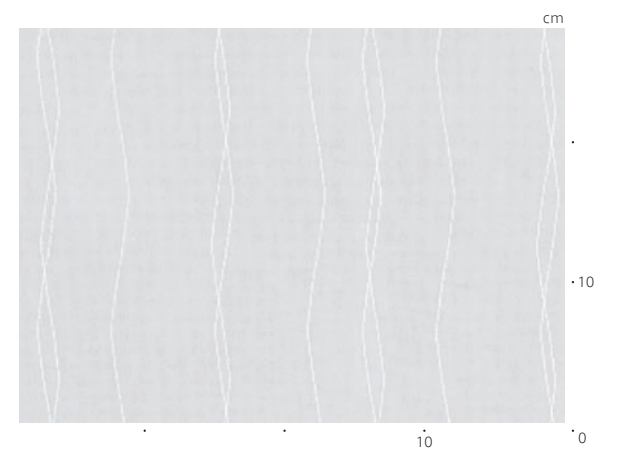
シルバーラメがポイントのモダンなウェーブパターン。



UVカット 50~70%
見えやすい 2 見えにくい



ET233 * シルバー



ET233

生地巾: 150cm
リピート: ↓20.0cm ↔ 25.0cm
組成: ポリエステル100%

寸法変化率:
水洗い ↓-0.7% ↔ 0.0%
ドライ ↓-0.8% ↔ -0.8%

取扱い表示: リー30

※やわらかな風合いのため、使用の際にシワが生じる場合があります。両手で生地を軽く引っ張り、糸のテンションを整えることで直ります。

STYLE MARK



FUNCTION



ET233

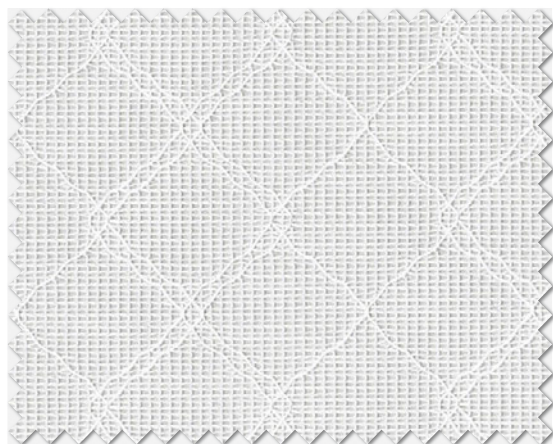
Tile Pattern

モロッカンなタイルパターンの
総柄で華やかな窓辺に。



ET234

UVカット 50~70%
見えやすい 2 見えにくい



ET 234 * ナチュラル

ET 234

生地巾: 150cm
リビート: \updownarrow 2.5cm \leftrightarrow 4.5cm
組成: ポリエステル100%

寸法変化率: 水洗い \downarrow -0.7% \leftrightarrow -0.2%
ドライ \downarrow -0.8% \leftrightarrow -1.0%
取扱い表示: リ-30

※柄の特性上、柄合わせが若干ずれる事があります。
※横並びの柄のため、縫製の際目曲がりが生じる事があります。



FUNCTION



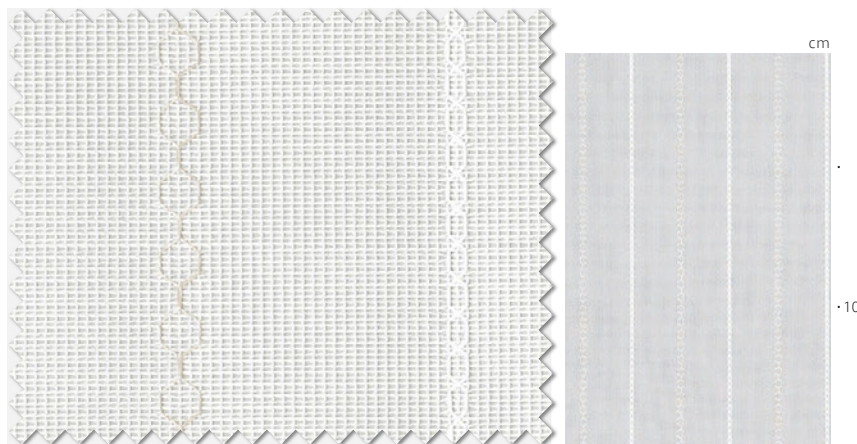
Pattern Stripe

ナチュラルなショコラベージュの
編み模様がさりげないアクセントに。



ET235

UVカット 50~70%
見えやすい 2 見えにくい



ET 235 * ベージュ

ET 235

生地巾: 150cm
リビート: \updownarrow - cm \leftrightarrow 7.5cm
組成: ポリエステル100%

寸法変化率: 水洗い \downarrow -0.7% \leftrightarrow 0.2%
ドライ \downarrow -1.0% \leftrightarrow -1.0%
取扱い表示: リ-30

STYLE MARK



FUNCTION



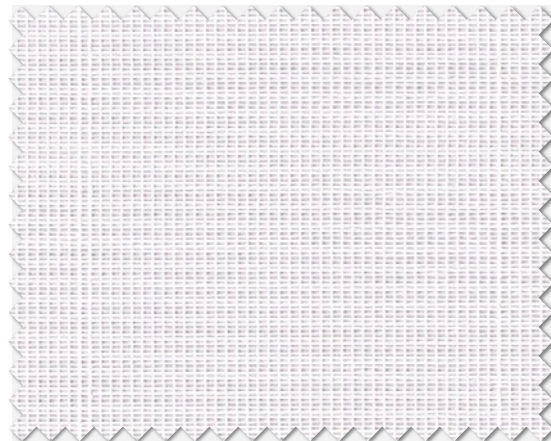
Kirakira

繊細なラメ糸のストライプは
定番の人気商品。



ET236

UVカット 50~70%
見えやすい 1 見えにくい



ET236 シルバー

ET236

生地巾: 150cm 寸法変化率: 水洗い ↓ -0.5% ↔ 0.0%
リピート: ↓ -cm ↔ 13.7cm ドライ ↓ -0.5% ↔ -1.0%
組成: ポリエステル100% 取扱い表示: リ-30

※やわらかな風合いのため、使用の際にシワが生じる場合があります。
両手で生地を軽く引っ張り、糸のテンションを整えることで直ります。

STYLE MARK



FUNCTION



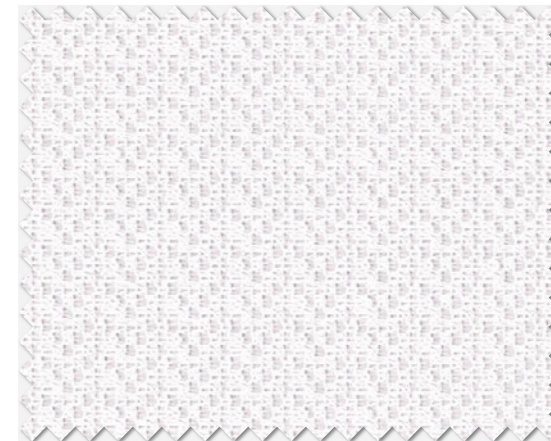
Herringbone

ヘリンボーンの編み模様は
ナチュラルテイストにぴったり。



ET237

UVカット 50~70%
見えやすい 2 見えにくい



ET237 ナチュラル

ET237

生地巾: 150cm 寸法変化率: 水洗い ↓ -0.7% ↔ -0.2%
リピート: ↓ -cm ↔ -cm ドライ ↓ -0.8% ↔ -0.8%
組成: ポリエステル100% 取扱い表示: リ-30

※縫製の際、目割りが生じる場合があります。

STYLE MARK

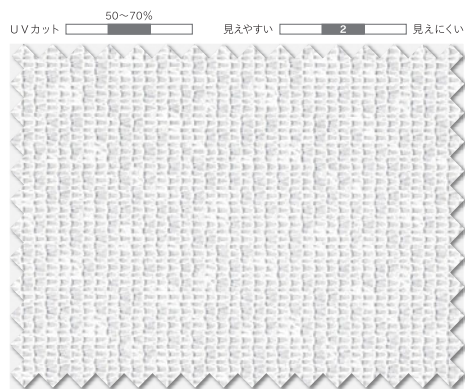


FUNCTION

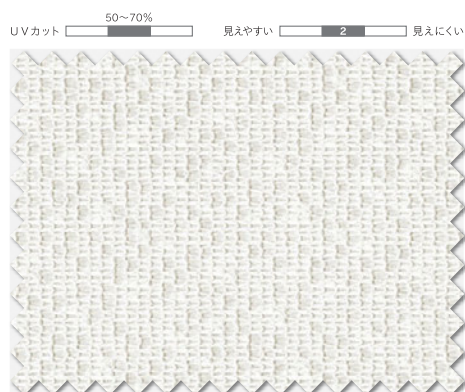


Color

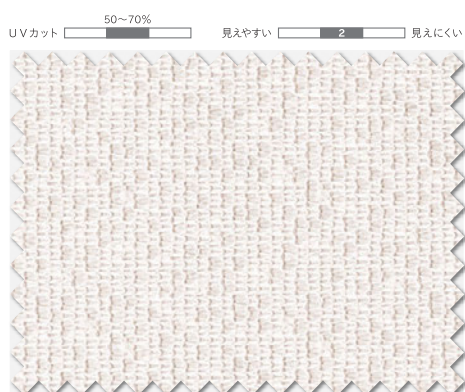
レースカーテンにも色を取り入れて楽しむ窓辺のコーディネート。



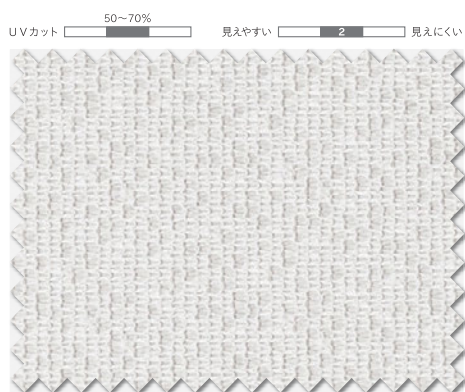
ET238 * ナチュラル



ET239 * ベージュ



ET240 * ピンク



ET241 * グレー



ET239・ET241・ET240・ET238

ET238 ~ ET241

生地巾: 150cm 寸法変化率: 水洗い ↓ -0.8% ↔ -0.5%
 リピート: ↓ - cm ↔ - cm ドライ ↓ -0.8% ↔ -1.0%
 組成: ポリエステル100% 取扱い表示: リ-30

※縫製の際、目曲がりが生じる事があります。

STYLE MARK



FUNCTION

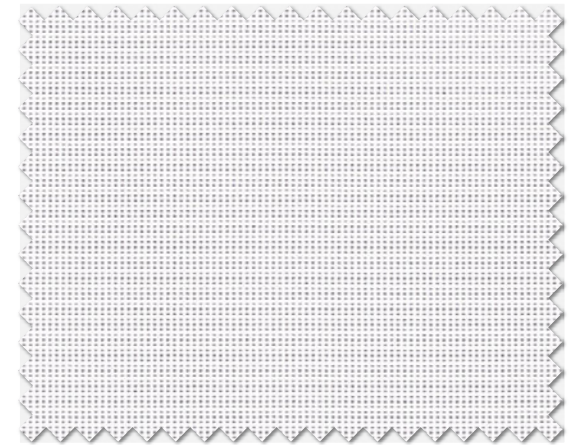


Plain

やわらかな風合いのプレーンな遮熱ミラーレース。

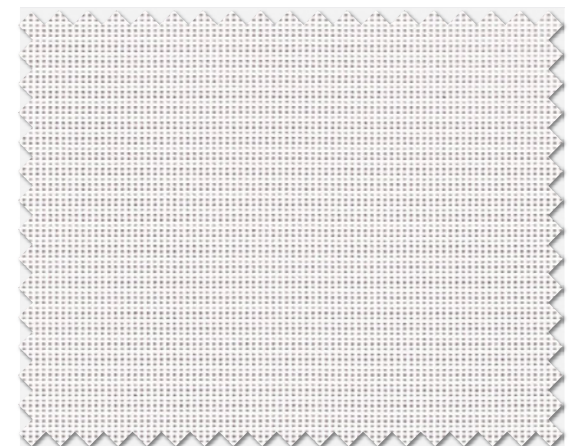


UVカット 50~70%
見えやすい 2 見えにくい



ET242 ナチュラル

UVカット 50~70%
見えやすい 2 見えにくい



ET243 ベージュ

ET242・ET243

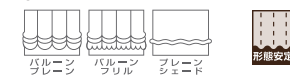
生地巾: 150cm
リピート: ↓ - cm ↔ - cm
組成: ポリエステル100%

寸法変化率:
水洗い ↓ 0.0% ↔ 0.5%
ドライ ↓ -0.8% ↔ -0.8%

取扱い表示: リー30

※やわらかな風合いのため、使用の際にシワが生じる場合があります。両手で生地を軽く引っ張り、糸のテンションを整えることで直ります。

STYLE MARK

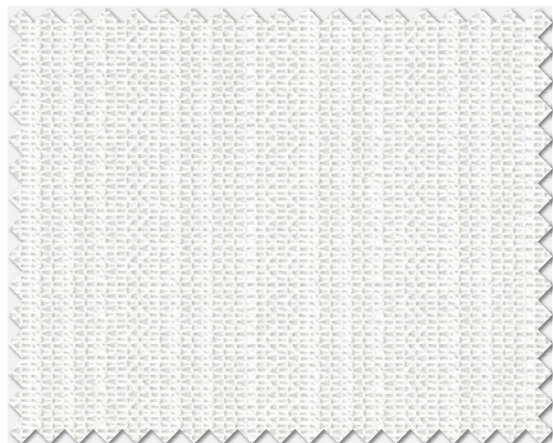


FUNCTION



ET243

UVカット 50~70%
見えやすい 見えにくい



ET244* ナチュラル

Stripe

人気の花粉キャッチカーテンにストライプ柄が新登場。



ET244

生地巾: 150cm
リピート: \downarrow -cm \leftrightarrow 3.2cm
組成: ポリエステル100%

寸法変化率:
水洗い \downarrow -0.8% \leftrightarrow -0.3%
ドライ \downarrow -1.0% \leftrightarrow -0.8%

取扱い表示: リ-30

STYLE MARK



FUNCTION



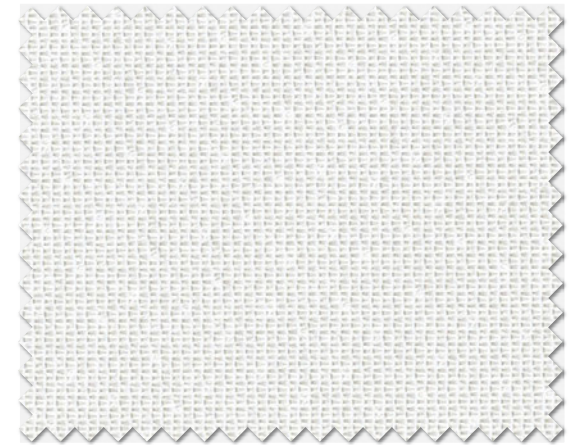
ET244

Natural

花粉キャッチとUVカットの機能が付いたベーシックなレースです。



UVカット 70%以上
見えにくい



ET 245 ナチュラル



花粉キャッチ

アレルギーの原因となる花粉やホコリをキャッチするカーテンです。洗濯すると花粉ゼロになり、機能はそのままご使用いただけます。

FCOT® エフコット® コットンのような風合いの、丈夫で速乾性のあるポリエステル繊維です。

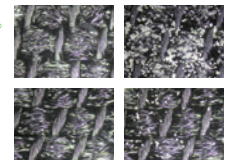
フィルター機能の秘密は、独自の繊維構造

[電顕写真] (ボイルカーテン) 初期状態 疑似花粉噴射後

花粉やホコリをつかまえやすいのは、繊維にクリンプ(縮れ)があるからです。一般的なカーテンの2倍以上のキャッチ率で、外から室内への花粉やホコリの侵入を抑えます。

FCOT®

通常品



※「FCOT® (エフコット®)」は帝人フロンティア (株) の登録商標です。
※「FCOT® (エフコット®)」のネーミングには、「Filter (フィルター) の働きをもつ、Cotton like (コットンライク) な素材」という意味が込められています。

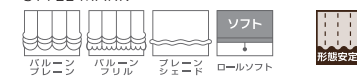
ET 245

生地巾: 150cm
リピート: ↓ - cm ↔ - cm
組成: ポリエステル100%

寸法変化率:
水洗い ↓ - 0.5% ↔ - 0.2%
ドライ ↓ - 0.8% ↔ - 0.3%

取扱い表示: リー30

STYLE MARK



FUNCTION



ET245

UVカット 50~70%
見えやすい 見えにくい



ET 246 * ナチュラル

ET 246

生地巾: 150cm
リピート: ↓ - cm ↔ - cm
組成: ポリエステル100%

寸法変化率:
水洗い ↓ -0.5% ↔ -0.5%
ドライ ↓ -0.5% ↔ -1.0%

取扱い表示: リー30

STYLE MARK



FUNCTION



FR-Plain

防火機能の付いた無地調レース。



ET246 ロールスクリーン / ET257R

Plain Voile

無地のベーシックボイル。
空間を選ばないシンプルさが魅力。



ET247

UVカット ~50%未満
見えやすい 見えにくい



ET 247 * ナチュラル

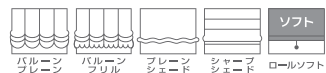
ET 247

生地巾: 150cm
リビート: ↓ - cm ↔ - cm
組成: ポリエステル100%

寸法変化率: 水洗い ↓ -0.3% ↔ -0.5%
ドライ ↓ -0.7% ↔ -0.7%
取扱い表示: リ-30

※目よれや目ずれが生じやすいので、ご注意ください。

STYLE MARK



FUNCTION



Fresh

みずみずしいブドウの柄を編んだ
チュールレースで爽やかな窓辺に。



ET248

UVカット ~50%未満
見えやすい 見えにくい



ET 248 * ナチュラル

ET 248

生地巾: 150cm
リビート: ↓ 13.8cm ↔ 10.0cm
組成: ポリエステル100%

寸法変化率: 水洗い ↓ -0.5% ↔ 0.0%
ドライ ↓ -1.0% ↔ -0.5%
取扱い表示: リ-30

※横並びの柄のため、縫製の際目曲がりが生じる事があります。
※柄の特性上、柄合わせが若干ずれる事があります。

FUNCTION



Flat Liner 後付裏地 フラットライナー

6つのPoint

遮光率UP

遮光じゃない生地を遮光に。遮光はさらに遮光率UP!

後付けできる

既にお手持ちのカーテンを遮光カーテンにできます。

遮熱・保温効果UP

窓からの熱・冷気を防ぎます。

プライバシーの保護

生地への保護

日焼けから生地を守り、生地劣化を防ぎます。

簡単に付け外しができる お洗濯しやすい

※フラットライナーの価格はスタイル&ガイドP.4をご参照ください。

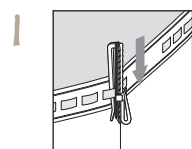
before



after

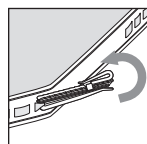


3step!



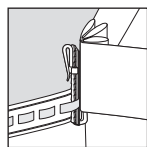
1 お手持ちのカーテンからフックを外し、フラットライナー裏側のフラットライナーテープに等間隔に割り付けます。次にフックを下に向け、ライニングテープに上から差し込みます。

2



フックをくるりと反転します。

3



カーテンのヒダにフックを差し込みます。カーテンをレールに取り付けた後に左右の位置を整え、お好みで専用のサイドクリップで固定します。

カーテン本体のフックを利用して取り付けます。新たなフックは必要ありません。

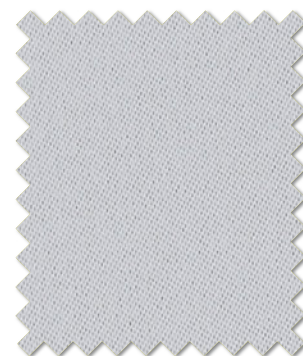


サイドクリップ

左写真のように、カーテンの両サイドを「サイドクリップ」で固定します。丈の寸法に合わせて、片側3～4個取り付けます。サイドクリップ 93402: 8ヶ入/1パック 700円

異なる遮光率の生地に裏地を使用した時の遮光率

ドレープ (表面)品番	遮光率・遮光級	裏地品番	遮光級	裏地をつけた時の 遮光率
ET 120	93.25% 遮光なし	FL1	99.90% 遮光2級	99.98% 遮光2級
ET 219	99.45% 遮光3級			99.99%以上 遮光1級
ET 204	99.86% 遮光2級			99.99%以上 遮光1級
ET 186	99.99% 遮光1級			99.99%以上 遮光1級



FL1 遮光2級



FL2 遮光2級



共生地タッセル

ET190



ロープタッセル
Silky Type

ET133+RT4



ロープタッセル
Natural Type

ET101+RT8

Select Tassel (ドレープカーテン向け)

カーテンと同じ柄のタッセルorロープタッセル、どちらか1つ好きなタイプをセレクトできます。

※ご指定の無い場合は共生地タッセルとなります。ドレープのタッセルはお仕立て上り価格に含まれます。
※レース (ET231~ET248) のタッセルは追加料金となります。

共生地タッセル ドレープカーテンの生地と同じ共柄のタッセルで、統一感のあるコーディネートに。



ET190



※カーテンの中に合わせたサイズでおつくりします。

ロープタッセル 2タイプ10色の中から選んで、コーディネートのアクセントに。



RT1~RT4 ドレープ / ET133



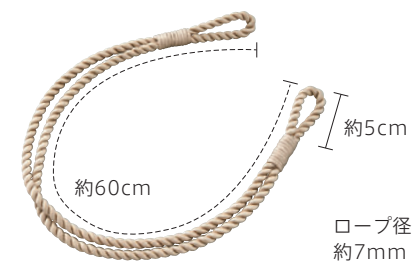
RT6~RT7 ドレープ / ET101

Silky Type

シルキータイプ

RT0~RT5

やや光沢のあるシルキーな質感。
モダン・エレガントなインテリアにおすすめです。



ロープ径
約7mm

Natural Type

ナチュラルタイプ

RT6~RT9

天然素材のようなマットな質感。
ナチュラルなインテリアにおすすめです。



ロープ径
約7mm

ロープタッセル

Silky Type シルキータイプ

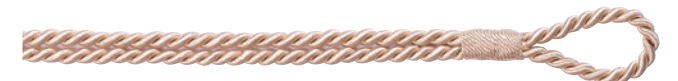
RT0~RT5 組成: コットン60%・レーヨン40%



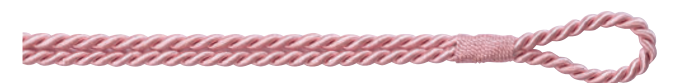
RT0 シルバーグレー



RT1 ホワイト



RT2 シルキーベージュ



RT3 ピンク



RT4 ダークブラウン



RT5 シルキーブラック

Natural Type ナチュラルタイプ

RT6~RT9 組成: ポリエステル100%



RT6 アイボリー



RT7 ベージュ



RT8 ブルーグリーン



RT9 ブラック

警告 タッセル(カーテンの留めひも)が体にまきついたり、引っかかるようなことをしないでください。事故の恐れがあります。小さなお子様のいらっしゃる場合には特にご注意ください。

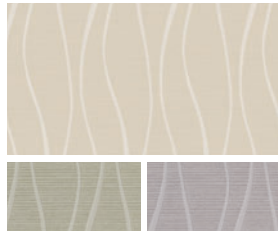
一般社団法人 日本インテリア協会



LIETA vol.5 INDEX

Pattern Drape

ET 129 ~ ET 131 P.29



ET 132 · ET 133 P.31



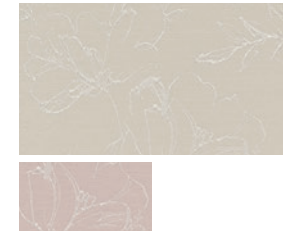
ET 134 · ET 135 P.33



ET 136 · ET 137 P.35



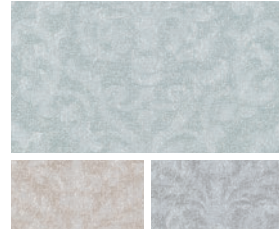
ET 138 · ET 139 P.37



ET 140 · ET 141 P.39



ET 142 ~ ET 144 P.41



ET 145 P.43



Pattern 遮光

ET 192 ~ ET 194 P.65



ET 195 ~ ET 197 P.67



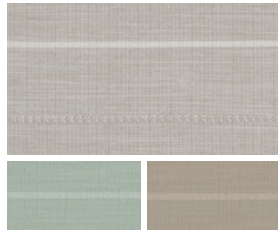
ET 198 · ET 199 P.69



ET 200 ~ ET 202 P.71



ET 203 ~ ET 205 P.73



ET 206 · ET 207 P.75



ET 208 · ET 209 P.77



ET 210 ~ ET 212 P.79



ET 213 ~ ET 216 P.81



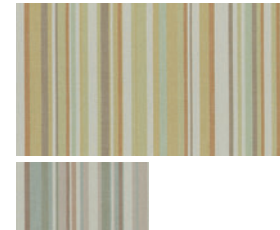
ET 217 · ET 218 P.83



ET 219 · ET 220 P.85



ET 221 · ET 222 P.87



ET 223 · ET 224 P.89



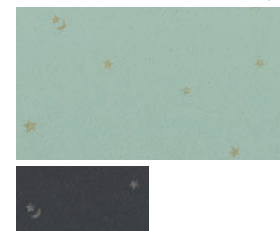
ET 225 · ET 226 P.91



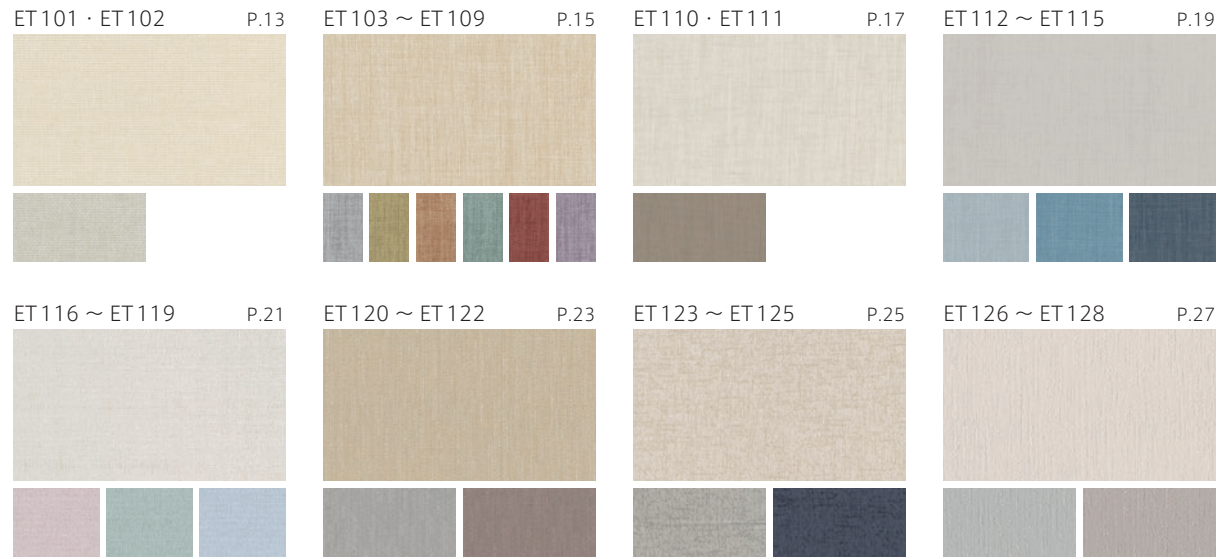
ET 227 · ET 228 P.93



ET 229 · ET 230 P.95



Plain
Drape



Plain
遮光



miffy
© Mercis bv



Flat Liner



Roll Screen

▶ P.9~11



Lace



How to read

見本帳の見方

Drape

テイストと特長

施工例写真

柄写真

カテゴリー

Retro & stripe

レトロな色味のカラフルストライプ、色を楽しむインテリアにおすすめです。



ドレープ / ET221 レース / ET235 ダブルシェード(フレンチ+プレーン) / 65-ET221+ET235



プレーンシェード / 60-ET222



ET222 透光2級



ET221 透光2級



コーディネートレース
ET235 #9998



おすすめの
コーディネートレース
ET263R #1008



ET221・ET222

生地巾: 150cm
リビート: 1cm ◆ 30.0cm
縮: ポリエステル100%

寸法変化率:
水洗い ◆ -0.2% ◆ -0.2%
ドライ ◆ -0.2% ◆ -0.2%

耐晒性表示: リ=30

※縫製の都合により仕上がり値に差があります。

STYLE MARK

FUNCTION

遮光性能

遮光性能をランク表示しています。

コーディネートレース

おすすめのレースを提案しています。


機能マーク

スタイルマーク

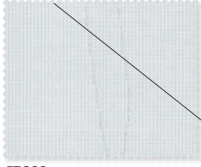
代表的なスタイルを表示しています。

Lace


Wave-Silver シルバーメがポイントのモダンなウェーブパターン。



ET233



ET233 シルバー



ET233

生地巾: 150cm
リビート: 20.0cm ◆ 25.0cm
縮: ポリエステル100%

寸法変化率:
水洗い ◆ -0.7% ◆ 0.0%
ドライ ◆ -0.2% ◆ -0.2%

耐晒性表示: リ=30

※やわらかな肌触りのため、使用の際に
シワや折れに注意する必要があります。洗濯機で洗ってください。
糸の引っかかりを軽減することがあります。

STYLE MARK

FUNCTION

UVカット効果

UVカット性能をランク表示しています。

UVカット 70%以上

… 紫外線が強く差し込む部屋に最適です。

UVカット 50~70%

… 適度な透け感と紫外線カット効果があります。

プライバシー性能

室外から室内の見えやすさをランク表示しています。

見えやすさ①

見えやすい 1 見えにくい

… 室内がほとんど透けて見えない。

見えやすさ②

見えやすい 2 見えにくい

… 室内がうっすら透けて見える。

Lilycolor

Showroom
Office

Showroom

東京ショールーム	〒160-8315	東京都新宿区西新宿 7-5-20 2F	TEL.03-3366-7824
大阪ショールーム	〒550-0005	大阪府大阪市西区西本町 2-2-2 なにわ筋中央ビル6F	TEL.06-7670-5125
福岡ショールーム	〒810-0071	福岡県福岡市中央区那の津 2-6-4 3F	TEL.092-714-3835

Office

■ 首都圏営業部	〒160-8315	東京都新宿区西新宿 7-5-20	TEL.03-3366-7825
■ 営業開発部	〒160-8315	東京都新宿区西新宿 7-5-20	TEL.03-3366-7865
■ 札幌支店	〒063-0832	北海道札幌市西区発寒12条 12-2-20	TEL.011-666-2125
■ 東北支店	〒983-0004	宮城県仙台市宮城野区岡田西町 3-10	TEL.022-288-3185
■ 大阪支店	〒550-0005	大阪府大阪市西区西本町 2-2-2 なにわ筋中央ビル1F	TEL.06-6535-8925
■ 広島支店	〒738-0021	広島県廿日市市木材港北 5-52	TEL.0829-32-4555
■ 九州支店	〒810-0071	福岡県福岡市中央区那の津 2-6-4	TEL.092-781-8125

※掲載商品の仕様・価格は2025年5月現在のものです。
※商品改良のため、仕様・規格を予告なく変更する場合があります。
※表示の価格はすべて希望小売価格であり、消費税は含みません。

製作／リリカラ株式会社
発行／2025年5月



LIETA^{リエタ} VOL. 5

Lilycolor